



คู่มือสำหรับประชาชน : การขอใบอนุญาตประกอบกิจการที่เป็นอันตรายต่อสุขภาพ

หน่วยงานที่รับผิดชอบ : เทศบาลตำบลนาดี

1. ชื่อกระบวนการงาน : การขอใบอนุญาตประกอบกิจการที่เป็นอันตรายต่อสุขภาพ
2. หน่วยงานเจ้าของกระบวนการงาน : งานสาธารณสุขและสิ่งแวดล้อม สำนักปลัดเทศบาล เทศบาลตำบลนาดี
3. ประเภทของงานบริการ : กระบวนการบริการที่เบ็ดเสร็จในหน่วยเดียว
4. หมวดยุทธศาสตร์ของงานบริการ : อนุญาต/ออกใบอนุญาต
5. กฎหมายที่ให้อำนาจการอนุญาต หรือที่เกี่ยวข้อง:
 - 5.1 กฎกระทรวงกำหนดหลักเกณฑ์ วิธีการ และมาตรการในการควบคุมสถานประกอบกิจการ ที่เป็นอันตรายต่อสุขภาพ พ.ศ. 2545
 - 5.2 ประกาศกระทรวงสาธารณสุข เรื่อง กิจการที่เป็นอันตรายต่อสุขภาพ พ.ศ. 2558
 - 5.3 ประกาศกระทรวงสาธารณสุข เรื่อง กำหนดประเภทหรือขนาดของกิจการ และหลักเกณฑ์วิธีการ และเงื่อนไขที่ผู้ขออนุญาตจะต้องดำเนินการก่อนการพิจารณาออกใบอนุญาต พ.ศ. 2561
 - 5.4 พระราชบัญญัติควบคุมอาคาร พ.ศ. 2522
 - 5.5 พระราชบัญญัติการผังเมือง พ.ศ. 2562
 - 5.6 พระราชบัญญัติการสาธารณสุข พ.ศ. 2535
6. ระดับผลกระทบ : บริการทั่วไป
7. พื้นที่ให้บริการ : เทศบาลตำบลนาดี
8. กฎหมายข้อบังคับ/ข้อตกลงที่กำหนดระยะเวลา : พระราชบัญญัติการสาธารณสุข พ.ศ. 2535
ระยะเวลาที่กำหนดตามกฎหมาย / ข้อกำหนด ฯลฯ : 30 วัน
9. ข้อมูลสถิติ
 - จำนวนเฉลี่ยต่อเดือน -
 - จำนวนคำขอที่มากที่สุด -
 - จำนวนคำขอที่น้อยที่สุด -
10. ชื่ออ้างอิงของคู่มือประชาชน : การขอใบอนุญาตประกอบกิจการที่เป็นอันตรายต่อสุขภาพ
11. ช่องทางการให้บริการ
 - สถานที่ให้บริการ : ณ สำนักปลัดเทศบาล สำนักงานเทศบาลตำบลนาดี อำเภอสุวรรณคูหา จังหวัดหนองบัวลำภู 39270 โทรศัพท์ : 0 4200 5245 ติดต่อด้วยตนเอง ณ หน่วยงาน
 - ระยะเวลาเปิดให้บริการ : เปิดให้บริการ วันจันทร์ ถึง วันศุกร์ (ยกเว้นวันหยุดที่ทางราชการกำหนด) ตั้งแต่เวลา 08.30 – 16.30 น. (มีพักเที่ยง)

12. หลักเกณฑ์ วิธีการเงื่อนไข (ถ้ามี) ในการยื่นคำขอและในการพิจารณาอนุญาต

หลักเกณฑ์ วิธีการ

ผู้ใดประสงค์ขอใบอนุญาตประกอบกิจการที่เป็นอันตรายต่อสุขภาพในแต่ละประเภทกิจการ (ตามที่องค์กรปกครองส่วนท้องถิ่นกำหนดไว้ในข้อบัญญัติท้องถิ่นให้เป็นกิจการที่ต้องควบคุมในเขตท้องถิ่นนั้น) ต้องยื่นขออนุญาตต่อเจ้าพนักงานท้องถิ่นหรือพนักงานเจ้าหน้าที่ที่รับผิดชอบ โดยยื่นคำขอตามแบบฟอร์มที่กฎหมายกำหนด พร้อมทั้งเอกสารประกอบการขออนุญาตตามข้อบัญญัติท้องถิ่น ณ งานสาธารณสุข และสิ่งแวดล้อม สำนักปลัดเทศบาล เทศบาลตำบลนาดี

เงื่อนไขในการยื่นคำขอ (ตามที่ระบุไว้ในข้อบัญญัติท้องถิ่น)

- (1) ผู้ประกอบการต้องยื่นเอกสารที่ถูกต้องและครบถ้วน
- (2) แนบสำเนาใบอนุญาต หรือเอกสารหลักฐานตามกฎหมายอื่นที่เกี่ยวข้องตามประเภทกิจการที่ขออนุญาต
- (3) สภาพสุขลักษณะของสถานประกอบการแต่ละประเภทกิจการต้องถูกต้องตามหลักเกณฑ์
- (4) ระบุเพิ่มเติมตามหลักเกณฑ์ วิธีการ และเงื่อนไขการขอและการออกใบอนุญาต และตามแบบที่ราชการส่วนท้องถิ่นกำหนดไว้ในข้อบัญญัติท้องถิ่น

หมายเหตุ: ขั้นตอนการดำเนินงานตามคู่มือจะเริ่มนับระยะเวลาตั้งแต่เจ้าหน้าที่ได้รับเอกสารครบถ้วนตามที่ระบุไว้ในคู่มือประชาชนเรียบร้อยแล้ว และแจ้งผลการพิจารณาภายใน 30 วัน นับแต่วันที่เอกสารครบถ้วน

13. ขั้นตอน ระยะเวลา และส่วนงานที่รับผิดชอบ

ที่	ขั้นตอน	กระบวนการ	ระยะเวลาให้บริการ	หน่วยงานที่รับผิดชอบ	หมายเหตุ
1.	กรอกเอกสารและยื่นคำขอใบอนุญาต	ผู้ประกอบการกรอกเอกสารตามแบบฟอร์มและยื่นคำขอรับใบอนุญาตประกอบกิจการที่เป็นอันตรายต่อสุขภาพ (แต่ละประเภทของกิจการ) พร้อมแนบหลักฐานที่กำหนด	15 นาที	งานสาธารณสุขและสิ่งแวดล้อม สำนักปลัดเทศบาล เทศบาลตำบลนาดี	
2.	การตรวจสอบเอกสาร	เจ้าหน้าที่ตรวจสอบความถูกต้องของคำขอ และความครบถ้วนของเอกสารหลักฐานทันที กรณีไม่ถูกต้อง/ ครบถ้วน ให้เจ้าหน้าที่แจ้งต่อผู้ยื่นคำขอให้แก้ไข/เพิ่มเติม เพื่อดำเนินการ หากไม่สามารถดำเนินการได้ในขณะนั้น ให้จัดทำบันทึกความบกพร่องและรายการเอกสารหรือหลักฐานยื่นเพิ่มเติมภายในระยะเวลาที่กำหนด	15 นาที	งานสาธารณสุขและสิ่งแวดล้อม สำนักปลัดเทศบาล เทศบาลตำบลนาดี	หากผู้ขอใบอนุญาตไม่แก้ไขคำขอหรือไม่ส่งเอกสารเพิ่มเติมให้ครบถ้วน ตามที่กำหนดในแบบบันทึกความบกพร่องให้เจ้าหน้าที่ส่งคืนคำขอและเอกสารพร้อมแจ้งเป็นหนังสือถึงเหตุแห่งการคืนด้วยและแจ้งสิทธิในการอุทธรณ์

		โดยให้เจ้าหน้าที่และผู้ยื่นคำขอลงนามไว้ในบันทึกนั้นด้วย			(อุทธรณ์ตาม พ.ร.บ. วิธีปฏิบัติราชการทางปกครอง พ.ศ. 2539)
3.	ตรวจ สุขลักษณะ	เจ้าหน้าที่ตรวจสถานที่ด้าน สุขลักษณะของสถานประกอบการ <ul style="list-style-type: none"> - กรณีถูกต้องตามหลักเกณฑ์ด้านสุขลักษณะ เสนอพิจารณาออกใบอนุญาต - กรณีไม่ถูกต้องตามหลักเกณฑ์ด้านสุขลักษณะ แนะนำให้ปรับปรุงแก้ไข 	30 วัน	งานสาธารณสุข และสิ่งแวดล้อม สำนักปลัดเทศบาล เทศบาลตำบลนาดี	กฎหมายกำหนดภายใน 30 วัน นับแต่วันที่เอกสารถูกต้องและครบถ้วน (ตาม พ.ร.บ.การสาธารณสุข พ.ศ. 2535 มาตรา 56 และ พ.ร.บ. วิธีปฏิบัติราชการทางปกครอง (ฉบับที่ 2) พ.ศ. 2557

ที่	ขั้นตอน	กระบวนการ	ระยะเวลาให้บริการ	หน่วยงานที่รับผิดชอบ	หมายเหตุ
4.	การแจ้งผล การพิจารณา	การแจ้งคำสั่งออกใบอนุญาต/ คำสั่งไม่อนุญาต <ol style="list-style-type: none"> 1. กรณีอนุญาต มีหนังสือแจ้งการอนุญาตแก่ผู้ขออนุญาตทราบเพื่อมารับใบอนุญาตภายในระยะเวลาที่กำหนด หากพ้นกำหนดถือว่าไม่ประสงค์จะรับใบอนุญาต เว้นแต่จะมีเหตุหรือข้อแก้ตัวอันสมควร 2. กรณีไม่อนุญาต แจ้งคำสั่งไม่ออกใบอนุญาตประกอบกิจการที่เป็นอันตรายต่อสุขภาพ (ในแต่ ละประเภทกิจการ) แก่ผู้ขออนุญาตทราบพร้อมแจ้งสิทธิในการอุทธรณ์ 	15 วัน	งานสาธารณสุข และสิ่งแวดล้อม สำนักปลัดเทศบาล เทศบาลตำบลนาดี	ผู้ได้รับอนุญาตต้องมารับใบอนุญาตภายใน 15 วัน นับแต่วันที่ ได้รับหนังสือแจ้งการอนุญาตจากเจ้าพนักงานท้องถิ่น เว้นแต่จะมีเหตุอันสมควร และได้แจ้งต่อเจ้าพนักงานท้องถิ่นทราบแล้ว
5.	ชำระ ค่าธรรมเนียม	ชำระค่าธรรมเนียม (กรณีมีคำสั่ง อนุญาต) <ul style="list-style-type: none"> - ผู้ขออนุญาตมาชำระค่าธรรมเนียมตามอัตราที่ 	10 นาที	งานจัดเก็บรายได้ กองคลัง	กรณีไม่ชำระตามระยะเวลาที่กำหนด ถือเป็นกรณียกเลิกใบอนุญาต

		กำหนด (ตามประเภทกิจการ ที่เป็นอันตรายต่อสุขภาพ) พร้อมรับใบอนุญาต			
--	--	--	--	--	--

ระยะเวลาดำเนินการรวม 30 วัน

14. งานบริการนี้ผ่านการดำเนินการลดขั้นตอน และระยะเวลาปฏิบัติราชการมาแล้ว

: ยังไม่ผ่านการดำเนินการลดขั้นตอน

15. รายการเอกสารหลักฐานประกอบการยื่นคำขอ

15.1) เอกสารยืนยันตัวตนที่ออกโดยหน่วยงานภาครัฐ

ที่	รายการเอกสารยืนยันตัวตน	หน่วยงาน ภาครัฐผู้ออก เอกสาร	จำนวน เอกสาร ฉบับจริง	จำนวน เอกสาร สำเนา	หน่วยนับ เอกสาร	หมายเหตุ
1.	บัตรประจำตัวประชาชน			1	ฉบับ	
2.	สำเนาทะเบียนบ้าน			1	ฉบับ	
3.	หนังสือรับรองนิติบุคคล		1	1	ฉบับ	(เอกสารและหลักฐานอื่น ๆ ตามที่ราชการส่วน ท้องถิ่น ประกาศกำหนดในแต่ละประเภทกิจการ)
4.	ใบมอบอำนาจ (ในกรณีที่มีการมอบอำนาจ)		1	1	ฉบับ	(เอกสารและหลักฐานอื่น ๆ ตามที่ราชการส่วน ท้องถิ่น ประกาศกำหนดในแต่ละประเภทกิจการ)
5.	หลักฐานที่แสดงการเป็นผู้มีอำนาจลงนามแทนนิติบุคคล		1	1	ฉบับ	(เอกสารและหลักฐานอื่น ๆ ตามที่ราชการส่วน ท้องถิ่น ประกาศกำหนดในแต่ละประเภทกิจการ)

15.2) เอกสารอื่น ๆ สำหรับยื่นเพิ่มเติม

ที่	รายการเอกสารยืนยันตัวตน	หน่วยงาน ภาครัฐผู้ออก เอกสาร	จำนวน เอกสาร ฉบับจริง	จำนวน เอกสาร สำเนา	หน่วย นับ เอกสาร	หมายเหตุ
1.	สำเนาเอกสารสิทธิ์หรือสัญญาเช่าหรือสิทธิ์อื่นใดตามกฎหมาย ในการใช้			1	ฉบับ	(เอกสารและหลักฐานอื่น ๆ ตามที่ราชการส่วน ท้องถิ่นประกาศ

	ประโยชน์สถานที่ที่ใช้ประกอบกิจการ ในแต่ละประเภทกิจการ					กำหนดในแต่ละ ประเภทกิจการ)
2.	หลักฐานการอนุญาตตามกฎหมายว่า ด้วยการควบคุมอาคารที่แสดงว่า อาคารดังกล่าว สามารถใช้ประกอบ กิจการ ตามที่ขออนุญาตได้			1	ฉบับ	(เอกสารและหลักฐาน อื่น ๆ ตามที่ราชการ ส่วน ท้องถิ่นประกาศ กำหนดในแต่ละ ประเภทกิจการ)
ที่	รายการเอกสารยืนยันตัวตน	หน่วยงาน ภาครัฐผู้ออก เอกสาร	จำนวน เอกสาร ฉบับจริง	จำนวน เอกสาร สำเนา	หน่วย นับ เอกสาร	หมายเหตุ
3.	สำเนาใบอนุญาตตามกฎหมาย อื่นที่เกี่ยวข้องในแต่ละประเภทกิจการ เช่น ใบอนุญาตตาม พ.ร.บ. โรงงาน พ.ศ. 2535 พ.ร.บ. ควบคุมอาคาร พ.ศ.2522 พ.ร.บ. โรงแรม พ.ศ.2547 พ.ร.บ. การเดินเรือในน่านน้ำไทย พ.ศ. 2546 เป็นต้น			1	ฉบับ	(เอกสารและหลักฐาน อื่น ๆ ตามที่ราชการ ส่วน ท้องถิ่นประกาศ กำหนดในแต่ละ ประเภทกิจการ)
4.	เอกสารหรือหลักฐานเฉพาะ กิจการที่กฎหมายกำหนดให้มี การประเมินผลกระทบ เช่น รายงานการวิเคราะห์ผลกระทบ สิ่งแวดล้อม (EIA) รายงานการ ประเมินผลกระทบต่อสุขภาพ (HIA)			1	ฉบับ	(เอกสารและหลักฐาน อื่น ๆ ตามที่ราชการ ส่วน ท้องถิ่นประกาศ กำหนดในแต่ละ ประเภทกิจการ)
5.	ผลการตรวจวัดคุณภาพด้าน สิ่งแวดล้อม (ในแต่ละประเภท กิจการที่กำหนด)		1	1	ฉบับ	(เอกสารและหลักฐาน อื่น ๆ ตามที่ราชการ ส่วน ท้องถิ่นประกาศ กำหนดในแต่ละ ประเภทกิจการ)
6.	ใบรับรองแพทย์และหลักฐาน แสดงว่าผ่านการอบรมเรื่อง สุขาภิบาลอาหาร (กรณียื่นขอ อนุญาตกิจการที่เกี่ยวข้องกับ อาหาร)		1		ฉบับ	(เอกสารและหลักฐาน อื่น ๆ ตามที่ราชการ ส่วน ท้องถิ่นประกาศ กำหนดในแต่ละ ประเภทกิจการ)

16. ค่าธรรมเนียม

- ค่าธรรมเนียมใบอนุญาตประกอบการที่เป็นอันตรายต่อสุขภาพรายปี แล้วแต่ละประเภทของกิจการนั้น

17. ช่องทางการร้องเรียน

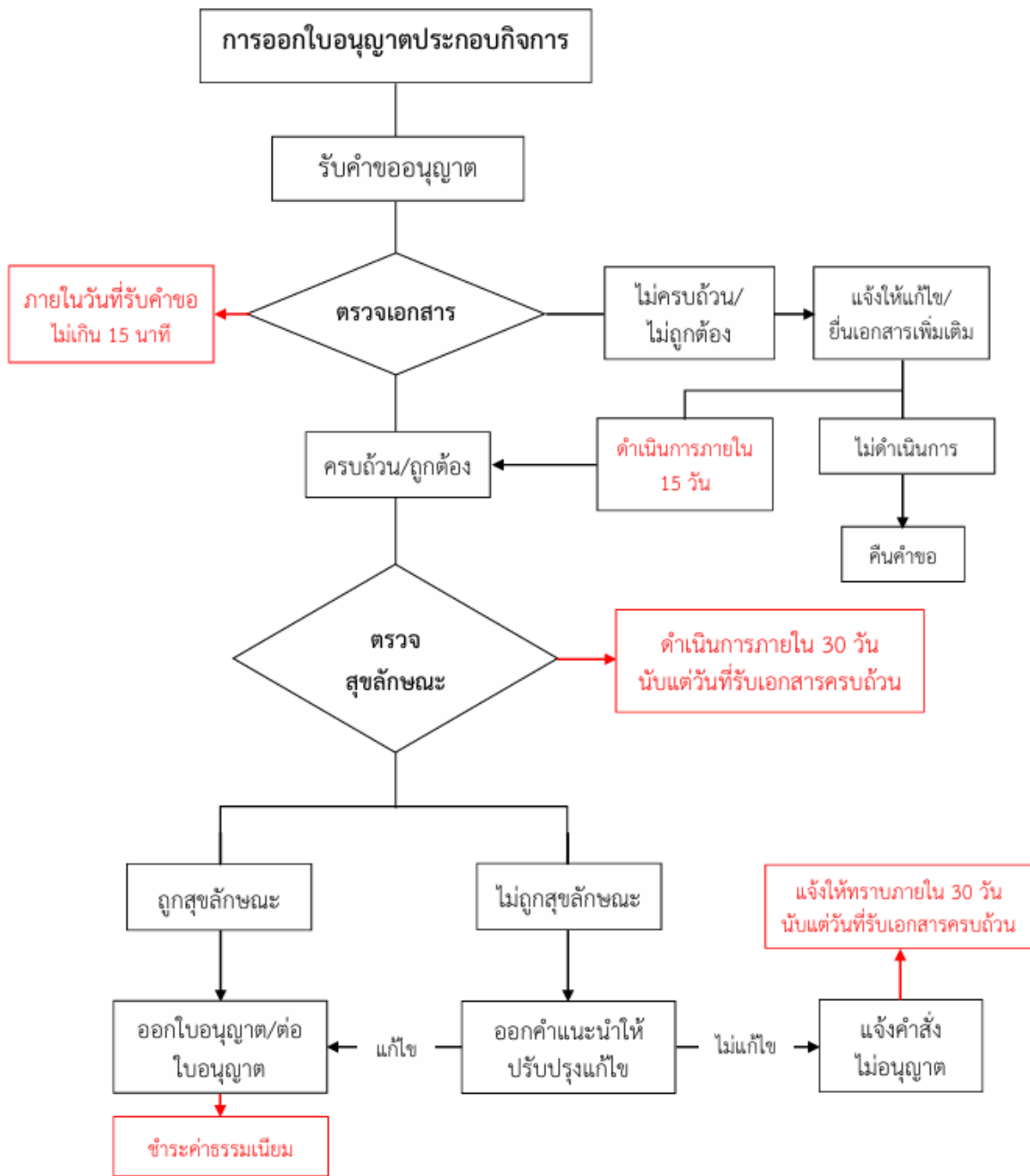
1. ช่องทางการร้องเรียน : ร้องเรียน ณ ช่องทางที่ยื่นคำขอ
2. ช่องทางการร้องเรียน : งานสาธารณสุขและสิ่งแวดล้อม สำนักปลัดเทศบาล เทศบาลตำบลนาดี
3. ช่องทางการร้องเรียน : โทรศัพท์ : 0-4200-5245
4. ช่องทางการร้องเรียน : เว็บไซต์ : <https://www.nadi-suwan.go.th/index/>

18. ตัวอย่างผังขั้นตอน แบบฟอร์ม ตัวอย่างและคู่มือการกรอก

แบบคำขอรับใบอนุญาต/ต่ออายุใบอนุญาต (เอกสาร/แบบฟอร์มเป็นไปตามข้อกำหนดของท้องถิ่น)

ผังกระบวนการออกใบอนุญาต

(กิจการที่เป็นอันตรายต่อสุขภาพ/ตลาด สถานที่จำหน่ายอาหารและสถานที่สะสมอาหาร/การจำหน่ายสินค้าในที่หรือทางสาธารณะ)



คำขอเลขที่...../.....

(เจ้าหน้าที่กรอก)

แบบคำขอรับใบอนุญาต/ต่ออายุใบอนุญาต

ประกอบกิจการ.....

เขียนที่.....

วันที่.....เดือน..... พ.ศ.

1. ข้าพเจ้า.....อายุ.....ปี สัญชาติ.....

โดย.....ผู้มีอำนาจลงนาม

แทนนิติบุคคลปรากฏตาม.....

ที่อยู่เลขที่.....หมู่ที่.....ตรอก/ซอย.....ถนน.....

แขวง/ตำบล.....เขต/อำเภอ.....จังหวัด.....

หมายเลขโทรศัพท์.....ผู้ขออนุญาต

๒. พร้อมคำขอนี้ข้าพเจ้าได้แนบเอกสารหลักฐานต่าง ๆ มาด้วยแล้วดังนี้

สำเนาบัตรประจำตัว (ประชาชน ข้าราชการ พนักงานรัฐวิสาหกิจ อื่น ๆ ระบุ.....)

สำเนาใบอนุญาตตามกฎหมายที่เกี่ยวข้อง ได้แก่.....

หนังสือให้ความเห็นชอบการประเมินผลกระทบต่อสิ่งแวดล้อม

ใบมอบอำนาจ (ในกรณีที่มีการมอบอำนาจ)

สำเนาหนังสือรับรองการจดทะเบียนเป็นนิติบุคคล

หลักฐานที่แสดงการเป็นผู้มีอำนาจลงนามแทนนิติบุคคล

เอกสารและหลักฐานอื่น ๆ ตามที่ราชการส่วนท้องถิ่นประกาศกำหนด คือ

๑).....

๒).....

ขอรับรองว่าข้อความในคำขอนี้เป็นความจริงทุกประการ

(ลงชื่อ).....ผู้ขออนุญาต

(.....)

ส่วนของเจ้าหน้าที่

ใบรับคำขอรับใบอนุญาต/ต่ออายุใบอนุญาต

เลขที่.....ได้รับเรื่องเมื่อวันที่.....เดือน.....พ.ศ.

ตรวจสอบแล้ว เอกสารหลักฐาน ครบ

ไม่ครบ คือ

๑).....

๒).....

๓).....

(ลงชื่อ)

(.....)

ตำแหน่ง.....

ส่วนของผู้ขอรับใบอนุญาต

ใบรับคำขอรับใบอนุญาต/ต่ออายุใบอนุญาต

เลขที่.....ได้รับเรื่องเมื่อวันที่.....เดือน.....พ.ศ.

ตรวจสอบแล้ว เอกสารหลักฐาน ครบ

ไม่ครบ คือ

๑).....

๒).....

๓).....

ดังนั้น กรุณานำเอกสารหลักฐานที่ยังไม่ครบทั้งหมดมายื่นต่อเจ้าพนักงานท้องถิ่นภายใน.....วันนับตั้งแต่วันที่
เป็นต้นไป

(ลงชื่อ)

(.....)

ตำแหน่ง.....



ที่ นก ๗๑๔๐๑/

สำนักงานเทศบาลตำบลนาดี
อำเภอสุวรรณคูหา นก.๓๔๒๗๐

วันที่.....เดือน.....พ.ศ.

เรื่อง คำแนะนำให้แก้ไขปรับปรุงสภาพของสถานที่ประกอบกิจการ

เรียน

อ้างถึง ใบรับคำขออนุญาต/ต่ออายุใบอนุญาต เลขที่.....ลงวันที่.....เดือน.....พ.ศ.

ตามที่ท่านได้ยื่นคำขอรับใบอนุญาต/ต่ออายุใบอนุญาตประกอบกิจการ.....
และราชการส่วนท้องถิ่นได้ออกใบรับคำขออนุญาต/ต่ออายุใบอนุญาตไว้ตามที่อ้างถึง นั้น

เนื่องจากเจ้าพนักงานได้ตรวจสอบสภาพด้านสุขลักษณะของสถานที่ เครื่องมือหรืออุปกรณ์ ระบบ
กำจัด หรือบำบัดของเสียและอื่น ๆ ของสถานที่ประกอบกิจการของท่านแล้วพบว่ายังไม่ถูกต้อง ครบถ้วน ตามที่
กำหนดไว้ในข้อกำหนดของท้องถิ่น ดังนี้

๑)

๒)

๓)

๔)

ฉะนั้น จึงขอให้ท่านแก้ไขให้ถูกต้องและสมบูรณ์เพื่อเจ้าพนักงานท้องถิ่นจะได้ดำเนินการ
พิจารณา การอนุญาตต่อไป

ขอแสดงความนับถือ

(ลงชื่อ)

(.....)

ตำแหน่ง.....

เจ้าพนักงานท้องถิ่น



บันทึกข้อความ

ส่วนราชการ.....

ที่.....วันที่.....

เรื่อง รายงานผลการตรวจสภาพของสถานที่ประกอบกิจการเพื่อประกอบการพิจารณาการอนุญาต.....

เรียน เจ้าพนักงานท้องถิ่น

ตามที่ราชการส่วนท้องถิ่นได้รับคำขอรับใบอนุญาตประกอบกิจการ.....

และได้ออกใบรับคำขออนุญาต เลขที่.....ลงวันที่.....เดือน.....พ.ศ. นั้น

จากการตรวจสภาพด้านสุขลักษณะของสถานที่ เครื่องมือหรืออุปกรณ์ ระบบกำจัดหรือบำบัด
ของเสีย และอื่น ๆ ของสถานที่ประกอบกิจการดังกล่าวแล้วพบว่า

- ครบถ้วน ถูกต้อง ตามที่กำหนดไว้ในข้อกำหนดของท้องถิ่น
 ไม่ครบ ดังนี้

๑.

๒.

๓.

๔.

ฉะนั้น จึงมีความเห็นว่า สมควรอนุญาต

สมควรอนุญาตโดยมีเงื่อนไขดังนี้

๑.

๒.

๓.

๔.

ไม่สมควรอนุญาต

จึงเรียนมาเพื่อโปรดพิจารณา

(ลงชื่อ)

(.....)

ตำแหน่ง.....

เจ้าพนักงานสาธารณสุข/ผู้ได้รับแต่งตั้งจากเจ้าพนักงานท้องถิ่น



ที่ นก ๗๑๔๐๑/

สำนักงานเทศบาลตำบลนาดี
อำเภอสุวรรณคูหา นก. ๓๗๒๗๐

วันที่ เดือน พ.ศ.

เรื่อง แจ้งขยายเวลาการพิจารณาอนุญาตประกอบกิจการ.....

เรียน

อ้างถึง ใบรับคำขออนุญาต เลขที่.....ลงวันที่.....เดือน.....พ.ศ.

สิ่งที่ส่งมาด้วย ๑.

๒.

ตามที่ท่านได้ยื่นขอรับใบอนุญาตประกอบกิจการ.....

และราชการส่วนท้องถิ่นได้ออกใบรับคำขออนุญาตไว้ตามที่อ้างถึง นั้น

เนื่องจากมีเหตุจำเป็นที่เจ้าพนักงานท้องถิ่นไม่สามารถออกใบอนุญาตหรือยังไม่สามารถมีคำสั่ง
ไม่อนุญาตได้ภายในเวลา ๓๐ วันนับแต่วันที่รับคำขอดังกล่าวดังนี้

๑.

๒.

๓.

ดังนั้น จึงขอแจ้งขยายเวลาการพิจารณาอนุญาตออกไปเป็นเวลา ๑๕ วันนับแต่วันที่.....
และต้องขอภัย มา ณ โอกาสนี้ด้วย

ขอแสดงความนับถือ

(ลงชื่อ)

(.....)

ตำแหน่ง.....

เจ้าพนักงานท้องถิ่น



ที่ นก ๓๑๔๐๑/

สำนักงานเทศบาลตำบลนาดี
อำเภอสุวรรณคูหา นก. ๓๙๒๗๐

วันที่..... เดือน..... พ.ศ.

เรื่อง แจ้งการอนุญาตประกอบกิจการ.....

เรียน

อ้างถึง ใบรับคำขออนุญาต เลขที่.....ลงวันที่.....เดือน.....พ.ศ.

ตามที่ท่านได้ยื่นคำขอรับใบอนุญาตประกอบกิจการ.....
และราชการส่วนท้องถิ่นได้ออกใบรับคำขออนุญาตไว้ตามที่อ้างถึง นั้น

บัดนี้ เจ้าพนักงานท้องถิ่นได้พิจารณาออกใบอนุญาตให้แก่ท่านเรียบร้อยแล้ว จึงขอให้ท่านมา
ติดต่อ ขอรับใบอนุญาต ณ สำนักงาน.....ภายใน ๑๕ วันนับแต่วันได้รับ
หนังสือนี้

ทั้งนี้ หากท่านไม่สามารถมารับใบอนุญาตภายในระยะเวลาดังกล่าว กรุณาแจ้งให้เจ้าพนักงาน
ท้องถิ่นทราบด้วย

ขอแสดงความนับถือ

(ลงชื่อ)

(.....)

ตำแหน่ง.....

เจ้าพนักงานท้องถิ่น



ใบอนุญาต

ประกอบกิจการ.....

เล่มที่.....เลขที่...../.....

(๑) เจ้าพนักงานท้องถิ่นอนุญาตให้.....

สัญชาติ..... อยู่บ้านเลขที่..... หมู่ที่..... ตำบล..... อำเภอ.....

จังหวัด..... หมายเลขโทรศัพท์.....

ชื่อสถานประกอบกิจการ..... ประเภท.....

ตั้งอยู่เลขที่..... หมู่ที่..... ตำบล..... อำเภอ..... จังหวัด.....

หมายเลขโทรศัพท์.....

อัตราค่าธรรมเนียมปีละ.....บาท(.....) ตาม

ใบเสร็จรับเงิน เล่มที่.....เลขที่.....ลงวันที่.....

(๒) ผู้รับใบอนุญาตต้องปฏิบัติให้ถูกต้อง ครบถ้วน ตามหลักเกณฑ์ วิธีการ และเงื่อนไขที่กำหนด
ในข้อกำหนดของท้องถิ่น

(๓) หากปรากฏในภายหลังว่าการประกอบกิจการที่ได้รับอนุญาตนี้เป็นการขัดต่อกฎหมายอื่น ที่
เกี่ยวข้องโดยมีอาจแก้ไขได้ เจ้าพนักงานท้องถิ่นอาจพิจารณาให้เพิกถอนการอนุญาตนี้ได้

(๔) ผู้รับใบอนุญาตต้องปฏิบัติตามเงื่อนไขเฉพาะดังต่อไปนี้อีกด้วย คือ

๔.๑)

๔.๒)

(๕) ใบอนุญาตฉบับนี้ออกให้เมื่อวันที่.....เดือน.....พ.ศ.

(๖) ใบอนุญาตฉบับนี้สิ้นอายุวันที่.....เดือน.....พ.ศ.

(ลงชื่อ)

(.....)

ตำแหน่ง.....

เจ้าพนักงานท้องถิ่น

คำเตือน (๑) ผู้รับใบอนุญาตต้องแสดงใบอนุญาตนี้ไว้โดยเปิดเผยและเห็นได้ง่าย ณ สถานที่ประกอบ
กิจการ ตลอดเวลาที่ประกอบกิจการ หากฝ่าฝืนมีโทษปรับไม่เกินห้าร้อยบาท

(๒) หากประสงค์จะประกอบกิจการในปีต่อไปต้องยื่นคำขอต่ออายุใบอนุญาตก่อนวันที่ใบอนุญาต สิ้นอายุ



ที่ นก ๗๑๔๐๑/

สำนักงานเทศบาลตำบลนาดี
อำเภอสุวรรณคูหา นก. ๓๙๒๗๐

วันที่..... เดือน..... พ.ศ.

เรื่อง คำสั่งไม่อนุญาตให้ประกอบกิจการ

เรียน

อ้างถึง (๑) ใบรับคำขออนุญาต/ต่ออายุใบอนุญาต เลขที่.....ลงวันที่.....เดือน.....พ.ศ.

(๒) หนังสือแจ้งคำแนะนำให้แก้ไขปรับปรุงสภาพของสถานที่ประกอบกิจการ ที่.....ลว.

ตามที่ท่านได้ยื่นคำขอรับใบอนุญาต/ต่ออายุใบอนุญาตประกอบกิจการ.....

และเจ้าพนักงานได้มีหนังสือแจ้งคำแนะนำให้ท่านแก้ไขปรับปรุงสภาพของสถานที่ประกอบกิจการให้ถูกต้อง ครบถ้วน ตามที่กำหนดไว้ในข้อกำหนดของท้องถิ่นภายในเวลาที่กำหนด ตามที่อ้างถึงนั้น

จากการตรวจสอบปรากฏว่าท่านไม่สามารถแก้ไขปรับปรุงสภาพของสถานที่ประกอบกิจการให้ถูกต้อง ครบถ้วน ตามที่กำหนดไว้ในข้อกำหนดของท้องถิ่น ดังนี้

๑.
๒.
๓.
๔.
๕.

ดังนั้น อาศัยอำนาจตามมาตรา ๕๖ วรรคสอง แห่งพระราชบัญญัติการสาธารณสุข พ.ศ. ๒๕๓๕

เจ้าพนักงานท้องถิ่นจึงมีคำสั่งไม่ออกใบอนุญาตให้ท่านประกอบกิจการตามที่ได้ยื่นคำขอไว้

อนึ่ง หากท่านไม่พอใจคำสั่งนี้ ท่านมีสิทธิอุทธรณ์ต่อรัฐมนตรีว่าการกระทรวงสาธารณสุขได้ ภายใน สามสิบวันนับแต่วันทราบคำสั่งนี้

ทั้งนี้ การอุทธรณ์ไม่เป็นเหตุทุเลาการบังคับตามคำสั่ง เว้นแต่รัฐมนตรีจะเห็นสมควร ให้มีการ ทุเลา การบังคับตามคำสั่งนั้นไว้ชั่วคราว

ขอแสดงความนับถือ

(ลงชื่อ)

(.....)

ตำแหน่ง.....

เจ้าพนักงานท้องถิ่น

**บัญชีค่าธรรมเนียมการออกใบอนุญาต
ทำยเทศบัญญัติเทศบาลตำบลนาดี
ควบคุมกิจการที่เป็นอันตรายต่อสุขภาพ พ.ศ. 2566**

กลุ่ม	ประเภทกิจการ	อัตราค่าธรรมเนียม (บาท)
1. กิจการที่เกี่ยวกับการเลี้ยงสัตว์		
1.	การเพาะพันธุ์ เลี้ยง การอนุบาลม้า โค กระบือ ก. ไม่เกิน ๕๐ ตัว ข. เกิน ๕1 ตัวขึ้นไป	300 500
2.	การเพาะพันธุ์ เลี้ยง การอนุบาลสุกร ก. ไม่เกิน ๕๐ ตัว ข. เกิน ๕1 ตัวขึ้นไป	300 500
3.	การเพาะพันธุ์ เลี้ยง การอนุบาลแพะ แกะ ก. ไม่เกิน ๑๐๐ ตัว ข. เกิน ๑๐1 ตัวขึ้นไป	300 5๐๐
4.	การเพาะพันธุ์ เลี้ยง การอนุบาลห่าน เป็ด ไก่ ก. ไม่เกิน 500 ตัว ข. เกิน 500 ขึ้นไป	300 500
5.	การเพาะพันธุ์ เลี้ยง การอนุบาลสุนัข แมว เพื่อการค้า	500
6.	การเพาะพันธุ์ เลี้ยง การอนุบาลสัตว์น้ำหรือสัตว์ครึ่งบกครึ่งน้ำเพื่อการค้า	100
7.	การเพาะพันธุ์ เลี้ยง การอนุบาลสัตว์เลื้อยคลาน	10,000
8.	การเพาะพันธุ์ เลี้ยง อนุบาลแมลง	1๐๐
9.	การเพาะพันธุ์ เลี้ยง การอนุบาลเพื่อรีดเอานม	๑๐๐
10.	การประกอบกิจการเลี้ยง รวบรวมสัตว์ หรือธุรกิจอื่นใดมีลักษณะทำนองเดียวกัน เพื่อให้ประชาชนเข้าชม หรือเพื่อประโยชน์ของกิจการนั้น ทั้งนี้ ไม่ว่าจะมีการเรียกเก็บค่าดู หรือค่าบริการในทางตรง หรือทางอ้อม หรือไม่ก็ตาม	3,000
2. กิจการที่เกี่ยวกับสัตว์และผลิตภัณฑ์		
1.	การฆ่า หรือชำแหละสัตว์ ยกเว้นในสถานที่จำหน่ายอาหาร เร่ขาย หรือขายในตลาด 1.1 การฆ่าสัตว์ขนาดใหญ่ ได้แก่ 1. โค ตัวละ 2. กระบือ ตัวละ	100 100
	3. สุกร ตัวละ	50
	4. แพะ ตัวละ	50
	5. แกะ ตัวละ	50

กลุ่ม	ประเภทกิจการ	อัตราค่าธรรมเนียม (บาท)
	1.2 การฆ่าสัตว์ขนาดเล็ก ได้แก่ ห่าน เป็ด ไก่ นกกระทา 1. จำนวนไม่เกิน 300 ตัว/เดือน 2. จำนวนไม่เกิน 300 ตัว/เดือน	200 500
2.	การหมัก ฟอก ตาก หรือสะสมหนังสัตว์ ขนสัตว์ 1. ประกอบกิจการโดยไม่ใช้เครื่องจักร ก. มีพื้นที่ประกอบกิจการไม่เกิน 200 ตารางเมตร หรือคนงานไม่เกิน 3 คน ข. มีพื้นที่ประกอบกิจการเกิน 200 ตารางเมตร แต่ไม่เกิน 1 ไร่ หรือคนงานเกินกว่า 3 คน แต่ไม่เกิน 7 คน ค. มีพื้นที่ประกอบกิจการเกินกว่า 1 ไร่ หรือคนงานเกินกว่า 7 คน 2. ประกอบกิจการโดยใช้เครื่องจักร ก. เครื่องจักรไม่เกิน 20 แรงม้า ข. เครื่องจักรเกินกว่า 20 แรงม้าแต่ไม่เกิน 50 แรงม้า ค. เครื่องจักรเกินกว่า 50 แรงม้า	10,000 300 500 700 800 1,000 1,500
3.	การสะสมเขา กระดุก หรือชิ้นส่วนสัตว์ที่ยังมีได้แปรรูป	10,000
4.	การเคี้ยวหนัง เอ็น หรือไขสัตว์	10,000
5.	การผลิตสิ่งของเครื่องใช้หรือผลิตภัณฑ์อื่นๆ จากเปลือก กระดอง กระดุก เขา หนัง ขนสัตว์หรือส่วนอื่นๆ ของสัตว์ด้วยการต้ม นึ่ง ตาก เผาหรือกรรมวิธีใดๆซึ่งมีไข่เพื่อเป็นอาหาร ก. ไม่ใช้เครื่องจักร ข. ใช้เครื่องจักร	1,000 3,000
6.	การผลิต โม่ บด ปั่น ผสม บรรจุ สะสม หรือกระทำอื่นใดต่อสัตว์หรือพืชหรือส่วนหนึ่งส่วนใดของสัตว์หรือพืชเพื่อเป็นอาหารสัตว์หรือส่วนประกอบของอาหารสัตว์ ก. ไม่ใช้เครื่องจักร ข. ใช้เครื่องจักร ค. ใช้เพื่อสะสมอาหาร	5,000 10,000 1,000
7.	การผลิต สะสม แปรรูป หรือล้างครั้ง	1,000
3. กิจการที่เกี่ยวกับอาหาร เครื่องดื่ม น้ำดื่ม ยกเว้นในสถานจำหน่ายอาหาร การเร่ขาย การขายในตลาด และการผลิตเพื่อบริโภคในครัวเรือน		
1.	การผลิต สะสม หรือแบ่งบรรจุ น้ำพริกแกง น้ำพริกปรุงสำเร็จ เต้าเจี้ยว ซีอิ๊ว น้ำจิ้ม หรือซอสปรุงรสชนิดต่างๆ ก. ไม่ใช้เครื่องจักร ข. ใช้เครื่องจักร	500 1,500

กลุ่ม	ประเภทกิจการ	อัตราค่าธรรมเนียม (บาท)
2.	การผลิต สะสม หรือแบ่งบรรจุ อาหารหมัก ดอง จากสัตว์ ได้แก่ ปลา ร้า ปลาเจ่า กุ้งเจ่า ปลาต้ม ปลาจ่อม แหนม หม่า ไส้กรอก กะปิ น้ำปลา หอย ดอง น้ำเค็ม น้ำบูดู ไตปลา หรือผลิตภัณฑ์อื่นๆที่คล้ายคลึงกัน	
	2.1 การสละสม	
	ก. ไม่เกิน 100 กก.	300
	ข. ตั้งแต่ 101 – 1000 กก. ค. ตั้งแต่ 1001 กก. ขึ้นไป	500 700
	2.2 การผลิต การหมัก	
	ก. ไม่เกิน 100 กก.	1,000
	ข. ตั้งแต่ 101 – 1000 กก. ค. ตั้งแต่ 1001 กก. ขึ้นไป	1,500 2,000
3.	การผลิต สะสม หรือแบ่งบรรจุ อาหารหมัก ดอง แช่อิ่ม จากผัก ผลไม้ หรือ พืชอย่างอื่น	
	ก. ไม่ใช้เครื่องจักร ข. ใช้เครื่องจักร	500 800
4.	การผลิต สะสม หรือแบ่งบรรจุ อาหารจากพืชหรือสัตว์ โดยการตาก บด นึ่ง ต้ม ตุ่น เคี้ยว กวน ฉาบ ทอด อบ รุมควัน บั้ง ย่าง เผา หรือวิธีอื่นใด	
	ก. ไม่ใช้เครื่องจักร ข. ใช้เครื่องจักร	500 800
5.	การผลิต สะสม หรือแบ่งบรรจุ ลูกชิ้น	500
6.	การผลิต สะสม หรือแบ่งบรรจุ เส้นหมี่ ขนมจีน ก๋วยเตี๋ยว เต้าฮวย เต้าหู้ วุ้นเส้น เกี่ยมอี เนื้อสัตว์เทียม หรือผลิตภัณฑ์อื่น ๆ ที่คล้ายคลึงกัน	500
7.	การผลิตบะหมี่ มักกะโรนี สปาเก็ตตี้ พาสตา หรือผลิตภัณฑ์อื่น ๆ ที่ คล้ายคลึงกัน	500
8.	การผลิต ขนมปังสด ขนมปังแห้ง จันอับ ขนมเปียะ ขนมอบอื่น ๆ	500
9.	การผลิต สะสม หรือแบ่งบรรจุ น้ํานม หรือผลิตภัณฑ์จากน้ํานมสัตว์	500
10.	การผลิต สะสม หรือแบ่งบรรจุ เนย เนยเทียม เนยผสม ผลิตภัณฑ์เนย ผลิตภัณฑ์เนยเทียม ผลิตภัณฑ์เนยผสม	500
11.	การผลิตไอศกรีม	500
12.	การคั่ว สะสม หรือแบ่งบรรจุ กาแฟ	500
13.	การผลิต สะสม หรือแบ่งบรรจุ ใบชาแห้ง ชาผง หรือเครื่องดื่มชนิดผงอื่นๆ	500
14.	การผลิต สะสม หรือแบ่งบรรจุ เอททิลแอลกอฮอล์ สุรา เบียร์ ไวน์ น้ำส้มสายชู ข้าวหมาก น้ำตามเมา	
	ก. การผลิต ข. การแบ่งบรรจุ	500 500

กลุ่ม	ประเภทกิจการ	อัตราค่าธรรมเนียม (บาท)
	ยกเว้น ข้าวหมาก น้ำตาลเมา	
	ก. การผลิต	500
	ข. การบรรจุ	500
15.	การผลิตน้ำกลั่น น้ำบริโภคน้ำดื่มจากเครื่องขยายอัตโนมัติ	300
16.	การผลิต สะสม แบ่งบรรจุหรือขนส่งน้ำแข็ง	500
17.	การผลิต สะสม หรือแบ่งบรรจุ น้ำอัดลม น้ำหวาน น้ำโซดา น้ำจากพืช ผัก ผลไม้ เครื่องดื่มชนิดต่างๆ บรรจุกระป๋อง ขวดหรือภาชนะอื่นใด	
	ก. ไม่ใช้เครื่องจักร	500
	ข. ใช้เครื่องจักร	500
18.	การผลิต สะสม หรือแบ่งบรรจุ อาหารบรรจุกระป๋อง ขวด หรือภาชนะอื่นใด	500
19.	การผลิต สะสม หรือแบ่งบรรจุ ผงชูรส หรือสารปรุงแต่งอาหาร	500
20.	การผลิต สะสม หรือแบ่งบรรจุ น้ำตาล น้ำเชื่อม	500
21.	การผลิต สะสม หรือแบ่งบรรจุเบะแซ	500
22.	การแกะ ตัดแต่ง ล้างสัตว์น้ำ ที่ไม่ใช่ส่วนหนึ่งของกิจการห้องเย็น	500
23.	การประกอบกิจการห้องเย็นแช่แข็งอาหาร	1,000
24.	การเก็บ การถนอมอาหารด้วยเครื่องจักร	1,000
4. กิจการที่เกี่ยวกับยา เวชภัณฑ์ อุปกรณ์การแพทย์ เครื่องสำอางค์ ผลิตภัณฑ์ทำความสะอาด		
1.	การผลิต โม่ บด ผสม หรือบรรจุยา	
	ก. ไม่ใช้เครื่องจักร	2,000
	ข. ใช้เครื่องจักร	5,000
2.	การผลิต บรรจุยาสีฟีน แคมพู เครื่องสำอาง รวมทั้งสบู่ที่ใช้กับร่างกาย	
	ก. ไม่ใช้เครื่องจักร	1,000
	ข. ใช้เครื่องจักร	2,000
3.	การผลิต บรรจุสบู่ ผลิตภัณฑ์จากสบู่	500
4.	การผลิตผ้าพันแผล ผ้าปิดแผล ผ้าอนามัย ผ้าอ้อมสำเร็จรูป	500
5.	การผลิตผงซักฟอก สบู่ น้ำยาทำความสะอาด หรือผลิตภัณฑ์ทำความสะอาดต่างๆ	
	ก. ไม่ใช้เครื่องจักร	300
	ข. ใช้เครื่องจักร	500
5. กิจการที่เกี่ยวกับการเกษตร		
1.	การผลิต สะสม หรือแบ่งบรรจุน้ำมันจากพืช	
	ก. ไม่ใช้เครื่องจักร	500
	ข. ใช้เครื่องจักร	1,000
2.	การล้าง อบ หรือสะสมยางดิบ	500

กลุ่ม	ประเภทกิจการ	อัตราค่าธรรมเนียม (บาท)
3.	การผลิต หรือการแปรรูปไขมันสำหรับแปรง แปรงสาคุ แปรงจากพืช หรือแปรง อื่นๆในทำนองเดียวกัน	500
4.	การสีข้าว นวดด้วยเครื่องจักร หรือแปรรูปข้าวด้วยวิธีใดๆก็ตาม	300
5.	การผลิตยาสูบ	1,500
6.	การขัด กะเทาะ หรือบดเมล็ดพืช	300
7.	การผลิต สะสม หรือแปรรูปปุ๋ยหรือวัสดุที่นำไปผลิตปุ๋ย ก. ปุ๋ยที่ปราศจากสาร ปุ๋ยจากธรรมชาติ ปุ๋ยอินทรีย์	300
	ข. ปุ๋ยเคมี	300
8.	การผลิตเส้นใยจากพืช	300
9.	การตาก สะสม ขนถ่ายผลิตผลของน้ำมันสำหรับ ข้าวเปลือก อ้อย ข้าวโพด	300
6. กิจการที่เกี่ยวกับโลหะหรือแร่		
1.	การผลิตภาชนะ เครื่องประดับ เครื่องมือ อุปกรณ์ หรือเครื่องใช้ต่างๆด้วย โลหะหรือแร่ ก. พื้นที่ไม่เกิน 50 ตารางเมตร	300
	ข. พื้นที่ตั้งแต่ 51-100 ตารางเมตร	500
	ค. พื้นที่ตั้งแต่ 101 ตารางเมตรขึ้นไป	1,000
2.	การถลุงแร่ การหลอม หรือหล่อโลหะทุกชนิด ยกเว้นกิจการที่ได้รับ ใบอนุญาตใน 6 (1) ก. พื้นที่ไม่เกิน 50 ตารางเมตร	300
	ข. พื้นที่ตั้งแต่ 51 100 ตารางเมตร	500
	ค. พื้นที่ตั้งแต่ 101 ตารางเมตรขึ้นไป	1,000
3.	การกลึง เจาะ เชื่อม ตี ตัด ประสาน ริด หรืออัดโลหะด้วยเครื่องจักร หรือ ก๊าซหรือไฟฟ้า ยกเว้นกิจการที่ได้รับอนุญาตใน 6 (1) ก. ไม่เกิน 5 แรงม้า	500
	ข. ตั้งแต่ 5 - 20 แรงม้า	700
	ค. ตั้งแต่ 21 - 50 แรงม้า	1,000
	ง. ตั้งแต่ 51 แรงม้าขึ้นไป	1,500
4.	การเคลือบ ชุบโลหะด้วยตะกั่ว สังกะสี ดีบุก โครเมียม นิกเกิล หรือโลหะ อื่นใดยกเว้นกิจการที่ได้รับใบอนุญาตใน 6 (1) ก. พื้นที่ไม่เกิน 50 ตารางเมตร	300
	ข. พื้นที่ 51 100 ตารางเมตร	500
	ค. พื้นที่ 101 ตารางเมตรขึ้นไป	700
5.	การขัด ล้างโลหะด้วยเครื่องจักร หรือสารเคมี ยกเว้นกิจการที่ได้รับ ใบอนุญาตใน 6 (1) ก. พื้นที่ไม่เกิน 50 ตารางเมตร	800

กลุ่ม	ประเภทกิจการ	อัตราค่าธรรมเนียม (บาท)
	ข. พื้นที่ 51-100 ตารางเมตร	1,000
	ค. พื้นที่ 101 ตารางเมตรขึ้นไป	1,500
6.	การทำเหมืองแร่ สะสม แยก คัดเลือก หรือล้างแร่	1,500
7. กิจการที่เกี่ยวกับยานยนต์ เครื่องจักรหรือเครื่องกล		
1.	การต่อ ประกอบ เคาะ ปะผุ พ่นสี หรือพ่นสารกันสนิมรถยนต์ที่มีพื้นที่ประกอบกิจการ ก. ไม่เกิน 200 ตารางเมตร	500
	ข. มากกว่า 201 ตารางเมตร	800
2.	การผลิตยานยนต์ เครื่องจักรหรือเครื่องกล มีพื้นที่ประกอบกิจการ ก. ไม่เกิน 200 ตารางเมตร	500
	ข. มากกว่า 201 ตารางเมตร	800
3.	การซ่อม การปรับแต่งเครื่องยนต์ เครื่องจักร เครื่องกล ระบบไฟฟ้า ระบบปรับอากาศ หรืออุปกรณ์ที่เป็นส่วนประกอบของยานยนต์ เครื่องจักร หรือเครื่องกล ก. ซ่อมรถยนต์ เครื่องจักร หรือเครื่องกล 1) พื้นที่ไม่เกิน 50 ตารางเมตร	500
	2) เกิน 51-100 ตารางเมตร	700
	3) เกิน 100 ตารางเมตร ขึ้นไป	1,000
	ข. ซ่อมรถจักรยานยนต์ 1) พื้นที่ไม่เกิน 50 ตารางเมตร	300
	2) เกิน 51-100 ตารางเมตร	500
	3) เกิน 100 ตารางเมตร ขึ้นไป	700
	ค. ซ่อมระบบปรับอากาศ	300
	ง. ตั้งศูนย์ถ่วงล้อ ปรับแต่ง	300
4.	การประกอบธุรกิจเกี่ยวกับยานยนต์ เครื่องจักรหรือเครื่องยนต์ ซึ่งมีไว้บริการหรือจำหน่าย และในการประกอบธุรกิจนั้นมีการซ่อมหรือปรับปรุงยานยนต์ เครื่องจักรหรือเครื่องกลดังกล่าวด้วย 1) พื้นที่ไม่เกิน 50 ตารางเมตร	300
	2) เกิน 51-100 ตารางเมตร	500
	3) เกิน 101 ตารางเมตร ขึ้นไป	700
5.	การล้าง ขัดสี เคลือบสี หรืออัดฉีดยานยนต์	500
6.	การผลิต สะสม จำหน่าย ซ่อม หรืออัดแบตเตอรี่ ก. ผลิต	500
	ข. ซ่อม,อัด	500
7.	การจำหน่าย ซ่อม ปะ เชื่อมยางยนต์ หรือตั้งศูนย์ถ่วงล้อ	500

กลุ่ม	ประเภทกิจการ	อัตราค่าธรรมเนียม (บาท)
8.	การผลิต ซ่อม ประกอบ หรืออัดผ้าเบรก ผ้าคลัตช์	500
9.	การสะสม การซ่อมเครื่องกล เครื่องจักรเก่าหรืออุปกรณ์ที่เป็นส่วนประกอบ ของยานยนต์ เครื่องจักร หรือเครื่องกลเก่า มีพื้นที่ประกอบกิจการ ก. ไม่เกิน 200 ตารางเมตร ข. มากกว่า 201 ตารางเมตร	500 500
8. กิจการที่เกี่ยวกับไม้หรือกระดาษ		
1.	การผลิตไม้ขีดไฟ	5,000
2.	การเลื่อย ซอย ชัด ไส เจาะ ขุดร่อง ทำคิ้ว หรือตัดไม้ด้วยเครื่องจักร ก. เลื่อย ซอย 1) ไม่เกิน 5 แรงม้า 300 2) ตั้งแต่ 5-20 แรงม้า 400 3) ตั้งแต่ 21 แรงม้าขึ้นไป 500 ข. ชัด ไส เจาะ ขุดร่อง ทาคิ้ว หรือ ตัด 1) ไม่เกิน 1 แรงม้า 300 2) ตั้งแต่ 1-5 แรงม้า 400 3) ตั้งแต่ 5-10 แรงม้า 500 4) ตั้งแต่ 11 แรงม้าขึ้นไป 600	300 400 500 300 400 500 600
3.	การผลิต ฟัน ทาสารเคลือบเงา หรือสี แต่งสำเร็จสิ่งของเครื่องใช้หรือ ผลิตภัณฑ์จากไม้ หวาย ชานอ้อย	500
4.	การอบไม้	300
5.	การผลิต สะสม แบ่งบรรจุรูป	200
6.	การผลิตสิ่งของ เครื่องใช้ เครื่องเขียน หรือผลิตภัณฑ์อื่นใดด้วยกระดาษ ก. โดยไม่ใช้เครื่องจักรหรือใช้แต่กำลังรวมกันไม่เกิน 5 แรงม้า 300 ข. โดยใช้เครื่องจักรที่มีกำลังรวมกันเกิน 5 แรงม้า แต่ไม่เกิน 20 แรงม้า 500 ค. โดยใช้เครื่องจักรที่มีกำลังรวมกันเกิน 20 แรงม้า แต่ไม่เกิน 50 แรงม้า 700 ง. โดยใช้เครื่องจักรที่มีกำลังเกิน 50 แรงม้า 1,000	300 500 700 1,000
7.	การผลิตกระดาษต่างๆ ก. โดยไม่ใช้เครื่องจักรหรือใช้แต่กำลังรวมกันไม่เกิน 5 แรงม้า 300 ข. โดยใช้เครื่องจักรที่มีกำลังรวมกันเกิน 5 แรงม้า แต่ไม่เกิน 20 แรงม้า 500 ค. โดยใช้เครื่องจักรที่มีกำลังรวมกันเกิน 20 แรงม้า แต่ไม่เกิน 50 แรงม้า 700 ง. โดยใช้เครื่องจักรที่มีกำลังเกิน 50 แรงม้า 1,000	300 500 700 1,000
8.	การเผาถ่านหรือการสะสมถ่าน 8.1 การเผาถ่าน	500

กลุ่ม	ประเภทกิจการ	อัตราค่าธรรมเนียม (บาท)
	8.2 การสะสมถ่าน	
	ก. ขายปลีก	500
	ข. ขายส่ง	700
9. กิจการที่เกี่ยวกับการบริการ		
1.	การประกอบกิจการสปาเพื่อสุขภาพ เว้นแต่เป็นการให้บริการในสถานพยาบาลตามกฎหมายว่าด้วยสถานพยาบาล	500
2.	การประกอบกิจการ อาบ อบ นวด	10,000
3.	การประกอบกิจการนวดเพื่อสุขภาพ เว้นแต่เป็นการให้บริการที่ได้รับใบอนุญาตใน 9 (1) หรือในสถานพยาบาลตามกฎหมายว่าด้วยสถานพยาบาล	500
4.	การประกอบกิจการสถานที่อาบน้ำ อบไอน้ำ อบสมุนไพร เว้นแต่เป็นการให้บริการที่ได้รับใบอนุญาตใน 9 (1) หรือในสถานพยาบาลตามกฎหมายว่าด้วยสถานพยาบาล	500
5.	การประกอบกิจการโรงแรม สถานที่พักที่มีใช้โรงแรมที่จัดไว้เพื่อให้บริการพักชั่วคราวสำหรับคนเดินทางหรือบุคคลอื่นใดโดยมีค่าตอบแทน หรือกิจการอื่นในทำนองเดียวกัน ก. ไม่เกิน 20 ห้อง ข. ตั้งแต่ 21-50 ห้อง ค. ตั้งแต่ 51-100 ห้อง ง. ตั้งแต่ 101 ห้องขึ้นไป	500 800 1,000 2,000
6.	การประกอบกิจการห้องพัก อาคารชุดให้เช่า ห้องเช่า หรือห้องแบ่งเช่าหรือกิจการอื่นในทำนองเดียวกัน ก. ไม่เกิน 20 ห้อง ข. ตั้งแต่ 21-50 ห้อง ค. ตั้งแต่ 51-100 ห้อง ง. เกิน 101 ห้องขึ้นไป	500 800 1,000 1,500
7.	การประกอบกิจการโรงแรมหรู	500
8.	การจัดให้มีมหรสพ การแสดงดนตรี เต็นรำ รำวง ร้องเงี้ยว ดิสโกเธค คาราโอเกะ หรือตู้เพลง หรือการแสดงอื่นๆในทำนองเดียวกัน	1,000
9.	การประกอบกิจการสระว่ายน้ำ หรือกิจการอื่นๆ ในทำนองเดียวกัน เว้นแต่เป็นการบริการที่ได้รับอนุญาตใน 9 (1)	1,000
10.	การประกอบกิจการการเล่นสเก็ต หรือโรลเลอร์เบลต หรือการเล่นอื่นๆในทำนองเดียวกัน	1,000
11.	การประกอบกิจการเสริมสวย หรือแต่งผม เว้นแต่กิจการที่อยู่ในบังคับตามกฎหมายว่าด้วยการประกอบวิชาชีพเวชกรรม	

กลุ่ม	ประเภทกิจการ	อัตราค่าธรรมเนียม (บาท)
	เก้าอี้ที่ให้บริการลูกค้าเก้าอี้โลหะ	200
12.	การประกอบกิจการสถานที่ออกกำลังกาย	500
13.	การประกอบกิจการให้บริการควบคุมน้ำหนัก	500
14.	การประกอบกิจการสวนสนุก โปว์ลิง หรือตู้เกม	500
15.	การประกอบกิจการการให้บริการคอมพิวเตอร์	500
16.	การประกอบกิจการสนามกอล์ฟ หรือสนามฝึกซ้อมกอล์ฟ	500
17.	การประกอบกิจการห้องปฏิบัติการทางการแพทย์ การสาธารณสุข วิทยาศาสตร์หรือสิ่งแวดล้อม	500
18.	การประกอบกิจการสักผิวหนัง หรือเจาะส่วนส่วนใดของร่างกาย	500
19.	การประกอบกิจการให้บริการเลี้ยงและดูแลเด็กที่บ้านของผู้รับบริการ	500
20.	การประกอบกิจการให้บริการดูแลผู้สูงอายุที่บ้านของผู้รับบริการ	500
21.	การประกอบกิจการให้บริการสปา อาบน้ำ ตัดขน รับเลี้ยงหรือรับฝากสัตว์ชั่วคราว	500
10. กิจการที่เกี่ยวกับสิ่งทอ		
1.	การปั่นด้าย กรอตัดย ทอผ้าด้วยเครื่องจักร หรือทอผ้าด้วยมือที่กระตุก ก. ใช้เครื่องจักร ข. ไม่ใช้เครื่องจักร	300 200
2.	การสะสมปอ ป่าน ผ้าย นุ่น หรือใยสังเคราะห์	300
3.	การปั่นฝ้าย นุ่น ใยสังเคราะห์ด้วยเครื่องจักร	300
4.	การทอเสื่อ กระสอบ พรม หรือสิ่งทออื่นๆด้วยเครื่องจักร	100
5.	การเย็บ ปักผ้า หรือสิ่งทออื่นๆด้วยเครื่องจักร ก. ตั้งแต่ 1-5 เครื่อง เครื่องละ ข. ตั้งแต่ 5-10 เครื่อง เครื่องละ ค. ตั้งแต่ 11 เครื่องขึ้นไป เครื่องละ	100 200 300
6.	การพิมพ์ผ้า และสิ่งทออื่นๆ	300
7.	การซัก อบ รีด หรืออัดกลับผ้าด้วยเครื่องจักร	300
8.	การย้อม ฟอก กัดสีผ้าหรือสิ่งทออื่นๆ ก. รับจ้างทั่วไป ข. โรงงาน	300 500
11. กิจการที่เกี่ยวกับหิน ดิน ทราย ซีเมนต์ หรือวัตถุที่คล้ายคลึง		
1.	การผลิตภาชนะดินเผาหรือผลิตภัณฑ์ดินเผา	300
2.	การระเบิด โม่ บด หรือย่อยหิน ด้วยเครื่องจักร	300
3.	การผลิตสิ่งของ เครื่องใช้หรือผลิตภัณฑ์อื่น ด้วยซีเมนต์ หรือวัตถุที่คล้ายคลึง	300

กลุ่ม	ประเภทกิจการ	อัตราค่าธรรมเนียม (บาท)	
4.	การสะสม ผสมซีเมนต์ หิน ดิน ทราย วัสดุก่อสร้าง รวมทั้งการขุด ตัก ดุด ไม่ บด หรือย่อย ด้วยเครื่องจักร ยกเว้นกิจการที่ได้รับใบอนุญาตใน 11 (2) ก. ไม่เกิน 5000 กก. ข. เกิน 5001 กก.	1,000	
		2,000	
5.	การเจียรไนเพชร พลอย หิน หรือกระจก หรือวัตถุที่คล้ายคลึง	1,000	
6.	การเลื่อย ตัด หรือประดิษฐ์หินเป็นสิ่งของ เครื่องใช้ หรือผลิตภัณฑ์ต่างๆ	2,000	
7.	การผลิตขอล็ก ปูนปาสเตอร์ ปูนขาว ดินสอพอง หรือเผาหินปูน	2,000	
8.	การผลิตผลิตภัณฑ์ต่างๆ ที่มีแร่ใยหินเป็นส่วนประกอบหรือส่วนผสม	5,000	
9.	การผลิต ตัด บดกระจกหรือผลิตภัณฑ์แก้ว	2,000	
10.	การผลิตกระดาษทราย หรือผ้าทราย	4,000	
11.	การผลิตใยแก้ว หรือผลิตภัณฑ์จากใยแก้ว	5,000	
12.	การล้าง การขัดด้วยการพ่นทรายลงบนพื้นผิวกระจก แก้ว หิน หรือวัตถุอื่น ใด ยกเว้นกิจการที่ได้รับใบอนุญาตใน 6 (5)	5,000	
12. กิจการที่เกี่ยวกับปิโตรเลียม ปิโตรเคมี ถ่านหิน ถ่านโค้ก และสารเคมีต่างๆ			
1.	การผลิต สะสม บรรจุ หรือขนส่งกรด ต่าง สารออกซิไดส์ หรือสารตัวทำ ละลาย ก. ผลิต ข. บรรจุ สะสม 1) พื้นที่ไม่เกิน 50 ตารางเมตร 2) ตั้งแต่ 51-100 ตารางเมตร 3) ตั้งแต่ 101 ตารางเมตร ขึ้นไป	15,000	
		2,000	
		4,000	
		6,000	
		ค. ขนส่ง 1) ไม่เกิน 10000 ลิตร 2) ตั้งแต่ 10001-50000 ลิตร 3) ตั้งแต่ 50001 ลิตร ขึ้นไป	3,000
			4,500
6,000			
2.	การผลิต สะสม บรรจุ หรือขนส่งก๊าซ ก. ผลิต ข. บรรจุ สะสม 1) พื้นที่ไม่เกิน 50 ตารางเมตร 2) ตั้งแต่ 50-100 ตารางเมตร 3) ตั้งแต่ 101 ตารางเมตร ขึ้นไป ค. ขนส่ง 1) ไม่เกิน 10000 ลิตร 2) ตั้งแต่ 10000-50000 ลิตร 3) ตั้งแต่ 50001 ลิตร ขึ้นไป	15,000	
		500	
		1,000	
		2,000	
		3,000	
		4,500	
6,000			

กลุ่ม	ประเภทกิจการ	อัตราค่าธรรมเนียม (บาท)
3.	การผลิต สะสม กลั่น หรือขนส่งปิโตรเลียมหรือผลิตภัณฑ์ปิโตรเลียม ก. ผลิต ข. บรรจุ สะสม 1) ไม่เกิน 200 ลิตร 2) ตั้งแต่ 200-1000 ลิตร 3) ตั้งแต่ 1001-10000 ลิตร 4) ตั้งแต่ 10001-30000 ลิตร 5) ตั้งแต่ 30001 ลิตร ขึ้นไป ค. ขนส่ง 1) ไม่เกิน 10000 ลิตร 2) ตั้งแต่ 10000-50000 ลิตร 3) ตั้งแต่ 50001 ลิตร ขึ้นไป	2,000 300 500 700 1,000 2,000 3,500 5,500 7,500
4.	การผลิต สะสม หรือขนส่งถ่านหิน หรือถ่านโค้ก ก. ผลิต ขนส่ง ข. สะสมเพื่อขายส่ง 1) พื้นที่ไม่เกิน 100 ตารางเมตร 2) เกิน 101 ตารางเมตรขึ้นไป ค. สะสมเพื่อขายปลีก 1) พื้นที่ไม่เกิน 50 ตารางเมตร 2) เกิน 51 ตารางเมตรขึ้นไป	10,000 2,000 4,000 500 1,000
5.	การขนส่ง ยกเว้นกิจการที่ได้รับใบอนุญาตใน 7 (1)	1,000
6.	การผลิตสิ่งของเครื่องใช้หรือผลิตภัณฑ์ด้วยยางเทียม พลาสติก เซลลูลอยด์ เบเกอร์ไลท์ หรือวัตถุที่คล้ายคลึง	
	ก. ไม่ใช่เครื่องจักร	2,000
	ข. ใช้เครื่องจักร	
	1) ไม่เกิน 5 แรงม้า	3,000
	2) ตั้งแต่ 5 20 แรงม้า	5,000
	3) ตั้งแต่ 21 50 แรงม้า	7,000
	4) ตั้งแต่ 51 แรงม้า ขึ้นไป	10,000
7.	การโม่ สะสม หรือบดขัณฑ์	3,000
8.	การผลิตสีหรือน้ำมันผสมสี	10,000
9.	การผลิต ล้างฟิล์มรูปถ่ายหรือฟิล์มภาพยนตร์	1,000
10.	การเคลือบ ชุบวัตถุด้วยพลาสติก เซลลูลอยด์ เบเกอร์ไลท์ หรือวัตถุที่คล้ายคลึงกัน	3,000
11.	การผลิตพลาสติก เซลลูลอยด์ เบเกอร์ไลท์ หรือวัตถุที่คล้ายคลึง	10,000

กลุ่ม	ประเภทกิจการ	อัตราค่าธรรมเนียม (บาท)
12.	การผลิต หรือบรรจุสารเคมีดับเพลิง	10,000
13.	การผลิตน้ำแข็งแห้ง	5,000
14.	การผลิต สะสม ขนส่งดอกไม้เพลิง หรือสารเคมีอันเป็นส่วนประกอบในการผลิตดอกไม้เพลิง	5,000
15.	การผลิตเซลล์เล็ก หรือสารเคลือบเงา	10,000
16.	การผลิต สะสม บรรจุ ขนส่งสารกำจัดศัตรูพืชหรือพาหะนาโรค	
	ก. ผลิต	5,000
	ข. สะสม บรรจุ ขนส่ง	2,000
17.	การผลิต สะสม หรือบรรจุกาว	
	13. กิจการอื่นๆ	
1.	การพิมพ์หนังสือหรือสิ่งพิมพ์อื่นที่มีลักษณะเดียวกันด้วยเครื่องจักร ก. โดยไม่ใช้เครื่องจักรหรือใช้แต่กำลังรวมกันไม่เกิน 5 แรงม้า ข. โดยใช้เครื่องจักรที่มีกำลังรวมกันเกิน 5 แรงม้า แต่ไม่เกิน 20 แรงม้า ค. โดยใช้เครื่องจักรที่มีกำลังรวมกันเกิน 20 แรงม้า แต่ไม่เกิน 50 แรงม้า ง. โดยใช้เครื่องจักรที่มีกำลังรวมกันเกิน 50 แรงม้า	2,000 4,000 6,000 8,000
2.	การผลิต ซ่อมเครื่องอิเล็กทรอนิกส์ เครื่องไฟฟ้า อุปกรณ์อิเล็กทรอนิกส์หรืออุปกรณ์ไฟฟ้า ก. ผลิต ข. ซ่อม	1,000 500
3.	การผลิตเทียน หรือเทียนไข หรือวัตถุที่คล้ายคลึง	1,000
4.	การพิมพ์แบบ พิมพ์เขียว หรือถ่ายเอกสาร	2,000
5.	การสะสมวัตถุหรือสิ่งของที่ชำรุด ใช้แล้วหรือเหลือใช้ ก. พื้นที่ไม่เกิน 50 ตารางเมตร ข. พื้นที่ตั้งแต่ 51 100 ตารางเมตร ค. พื้นที่ตั้งแต่ 101 ตารางเมตร ขึ้นไป	3,000 5,000 10,000
6.	การประกอบกิจการโกดังสินค้า ก. พื้นที่ไม่เกิน 200 ตารางเมตร ข. พื้นที่ตั้งแต่ 201 500 ตารางเมตร ค. พื้นที่ตั้งแต่ 501 ตารางเมตร ขึ้นไป	1,000 2,000 3,000
7.	การล้างขวด ภาชนะหรือบรรจุภัณฑ์ที่ใช้แล้วเพื่อนำไปใช้ใหม่หรือแปรสภาพเป็นผลิตภัณฑ์ใหม่	1,000
8.	การพิมพ์ เขียน ฟนสี หรือวิธีอื่นใดลงบนวัตถุที่มีใช้สิ่งทอ	1,000
9.	การประกอบกิจการทำเทียบเรือประมง สะพานปลา หรือแพปลา	1,000
10.	การบรรจุหีบห่อสินค้าโดยใช้เครื่องจักร	1,000
11.	การให้บริการควบคุมป้องกันและกำจัดแมลง หรือสัตว์พาหะนาโรค	1,000

กลุ่ม	ประเภทกิจการ	อัตราค่าธรรมเนียม (บาท)
12.	การผลิตสิ่งของ เครื่องใช้ หรือ ผลิตภัณฑ์จากยาง	1,000
13.	การผลิต สะสม หรือขนส่งไปไอติเซลและเอทานอล	1,000