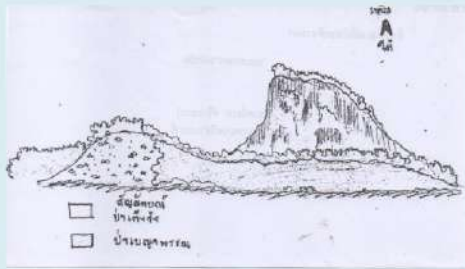


### ลักษณะทั่วไปของป่าชุมชนภูผาดัวง

ป่าชุมชนภูผาดัวงมีเนื้อที่ประมาณ ๔๐๐ ไร่  
สังคมพืชส่วนใหญ่เป็นป่าผสมผลัดใบหรือ  
ป่าเบญจพรรณสลับกับป่าเต็งรังซึ่งขึ้นแทรกอยู่กับป่า  
เบญจพรรณที่ค้ำตรงป่า ทางด้านทิศเหนือเป็นป่าเขา  
หินปูน เป็นสังคมป่าชนิดพิเศษจำเพาะ คือมีเอกลักษณ์  
เฉพาะท้องถิ่น ป่าภูเขาหินปูนในภาคใต้อาจจะไม่เหมือน  
ในภาคอื่นๆ และในภาคอีสานก็เช่นกัน แม้แต่ในจังหวัด  
หนองบัวลำภูเอง ภูเขาหินปูนแต่ละลูกยังมีสังคมพืช  
ที่แตกต่างกันออกไปนักวิชาการจึงได้จัดอยู่ในหมวดชนิด  
พิเศษจำเพาะ พันธุ์ไม้ในภูเขาหินปูนเป็นชนิดที่ปรับตัว  
ได้ดี ในพื้นที่แห้งแล้งระยะยาวนานบางชนิดมีวิธีปรับตัว  
ด้วยการพักตัวในช่วงหน้าแล้ง คือ การหยุดการ  
เจริญเติบโต บางชนิดก็ใช้รากขนไชไปตามซอกหิน  
ที่แตกออกและหยั่งรากลึกลงไปยังระดับพื้นราบ เช่น  
จันทน์ผา ไทร กะพง ค้างคาว ส่วนป่าเบญจพรรณก็จะ  
ล้อมรอบภูเขาหินปูนซึ่งมีสังคมพืชอีกแบบหนึ่งแทรกด้วย  
ป่าเต็งรัง ดังภาพตัดขวางของภูผาดัวง ดังนี้



### คำขวัญตำบลนาดี

ถิ่นกำเนิด ทสปช.  
ไหว้ปู่ตาดอนทอสิ่งศักดิ์สิทธิ์  
เทพนิมิตลำห้วยโดโล่ ห้วยหาม  
ธารน้ำใสไหลสะอาด  
แหล่งท่องเที่ยวธรรมชาติ  
งามล้ำถ้ำผาดัวง  
นมัสการพระธาตุหลวงวัดพระธาตุเวฬุวัน  
ชมผลิตภัณฑ์พื้นบ้านตระการตา

### ติดต่อสอบถามได้ที่



0 4200 5245



<https://www.nadi-suwan.go.th>



[saraban@nadi-suwan.go.th](mailto:saraban@nadi-suwan.go.th)



วัดถ้ำผาดัวง หมู่ที่ 5

บ้านวิจิตรพัฒนา ตำบลนาดี

อำเภอสุวรรณคูหา

จังหวัดหนองบัวลำภู

### แหล่งโบราณคดี ประเภทชุมชนโบราณ



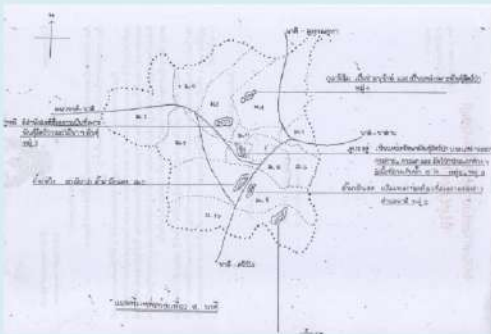
วัดถ้ำผาดัวง

ตำบลนาดี

อำเภอสุวรรณคูหา

จังหวัดหนองบัวลำภู

## แผนที่



## สิ่งที่น่าสนใจภายในวัด

- ◆ ค้างคาว
- ◆ เศษเครื่องปั้นดินเผา
- ◆ เศษเครื่องใช้สำริด
- ◆ แหล่งโบราณคดีสมัยวัฒนธรรม  
ล้านช้าง



## ประวัติความเป็นมา



จากลักษณะของผาดุ้ง เป็นภูเขาหินปูน มีถ้ำไม่น้อยกว่า 20 ถ้ำ แต่แต่ละถ้ำเชื่อมต่อกัน สามารถลอดทะลุถึงกันทุกถ้ำ คล้ายกับมีรอยเจาะ ลักษณะเหมือนดั่งวงเจาะกินจึงเรียกว่า

### "ถ้ำผาดุ้ง"

และมีเรื่องเล่าเกี่ยวกับดั่งทองคำ 2 ตัว ว่าเคยมีผู้พบเห็นในถ้ำแห่งนี้ จึงมีผู้บุกรุกขุดค้นของมีค่าในถ้ำ จากหลักฐานที่ค้นพบปรากฏเศษเครื่องปั้นดินเผา เครื่องใช้สำริด เครื่องประดับ เศษกระดูกของคนโบราณปรากฏให้เห็นทั้งในถ้ำและบริเวณโดยรอบ จากการสำรวจของสำนักงานศิลปกรรมที่ 9 ขอนแก่น พบว่าเป็นแหล่งโบราณคดีประเภทชุมชนโบราณสามารถกำหนดได้ว่าอยู่ใน

ช่วงวัฒนธรรมล้านช้าง อายุประมาณ  
พุทธศตวรรษที่ 22 - 23

และโบราณคดีในพื้นที่โดยรอบ  
หลายแห่ง สัมพันธ์ต่อเนื่องกันตั้งแต่ก่อน  
ประวัติศาสตร์ จนถึงสมัยวัฒนธรรมล้านช้าง