



เส้นทางแสดงความก้าวหน้า ในการปฏิบัติราชการ

เทศบาลตำบลนาดี

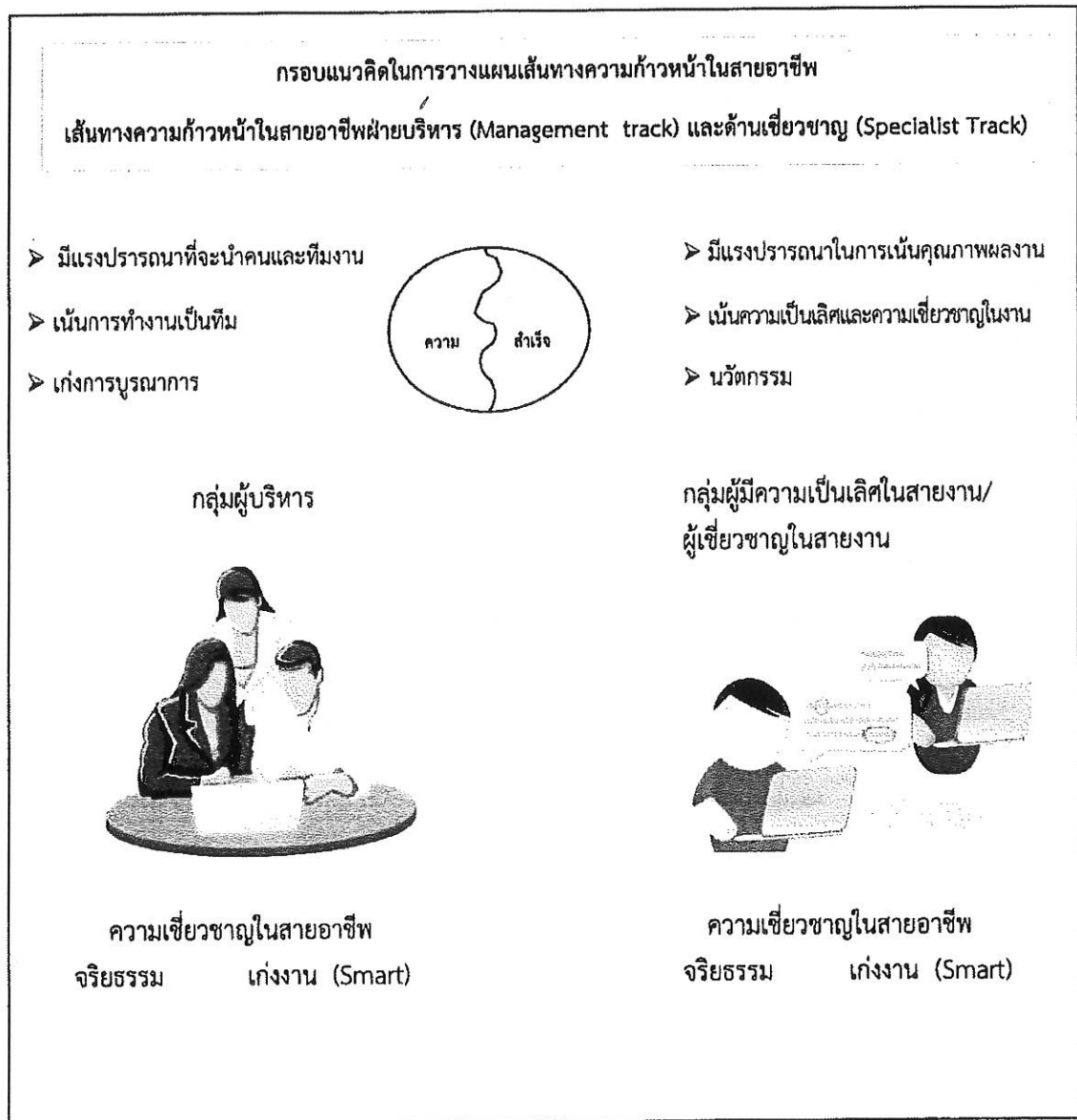
อำเภอสุวรรณคูหา จังหวัดหนองบัวลำภู

สารบัญ

เรื่อง	หน้า
๑. กรอบแนวคิดในการวางแผนเส้นทางความก้าวหน้าในสายอาชีพ	๑
๒. การเปรียบเทียบโครงสร้างชั้นงานและประเภทตำแหน่ง	๒
๓. บัญชีเปรียบเทียบตำแหน่งและระดับในระบบชื่กับระบบแห่ง	๓
๔. การแบ่งประเภทสมรรถนะ	๔
๕. สมรรถนะที่จำเป็นสำหรับการปฏิบัติงาน	๕
๖. เส้นทางความก้าวหน้าในสายอาชีพ	๕
- เปรียบเทียบเส้นทางความก้าวหน้า ประเภททั่วไป (สายงาน ๑/๒)	๖
- เปรียบเทียบเส้นทางความก้าวหน้า ประเภทวิชาการ (สายงาน ๓/๔)	๗
- เปรียบเทียบเส้นทางความก้าวหน้า ประเภทอำนวยการท้องถิ่น (ฝ่าย/กอง)	๘
- เปรียบเทียบเส้นทางความก้าวหน้า ประเภทบริหารท้องถิ่น (รองปลัด/ปลัด)	๙
- แผนความก้าวหน้าในอาชีพ	๑๐
- การเปลี่ยนตำแหน่งจากประเภททั่วไปเป็นประเภทวิชาการ	๑๑
- การเปลี่ยนตำแหน่งจากประเภททั่วไปเป็นประเภทอำนวยการท้องถิ่น	๑๒
- การเปลี่ยนตำแหน่งจากประเภททั่วไปเป็นประเภทบริหารท้องถิ่น	๑๓

กรอบแนวความคิดในการวางแผนเส้นทางความก้าวหน้าในสายอาชีพ

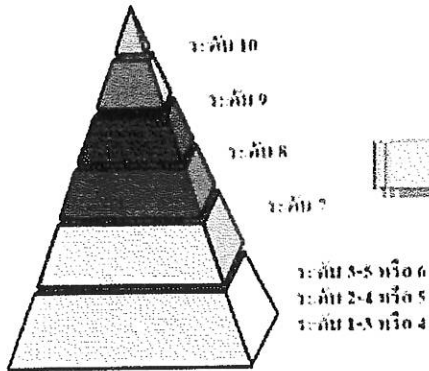
เส้นทางความก้าวหน้าในสายอาชีพในด้านบริหาร Management (Track) และด้านเชี่ยวชาญ (Specialist Track)



เปรียบเทียบโครงสร้างชั้นงานและประเภทตำแหน่ง

เดิม

ใหม่



จำนวนเป็น 10 ระดับ
• มีบัญชีเงินเดือนเดียว

- จำนวนกลุ่มตำแหน่งเป็น 4 ประเภท
- แต่ละกลุ่มมีการแบ่งระดับตำแหน่งและโครงสร้างการทำงานในองค์กร
 - มีบัญชีเงินเดือนพื้นฐานแยกแต่ละกลุ่ม
 - กำหนดชื่อเรียกระดับตำแหน่งแทนตัวเลข

บัญชีเปรียบเทียบตำแหน่งและระดับในระบบซีกับระบบแห่ง

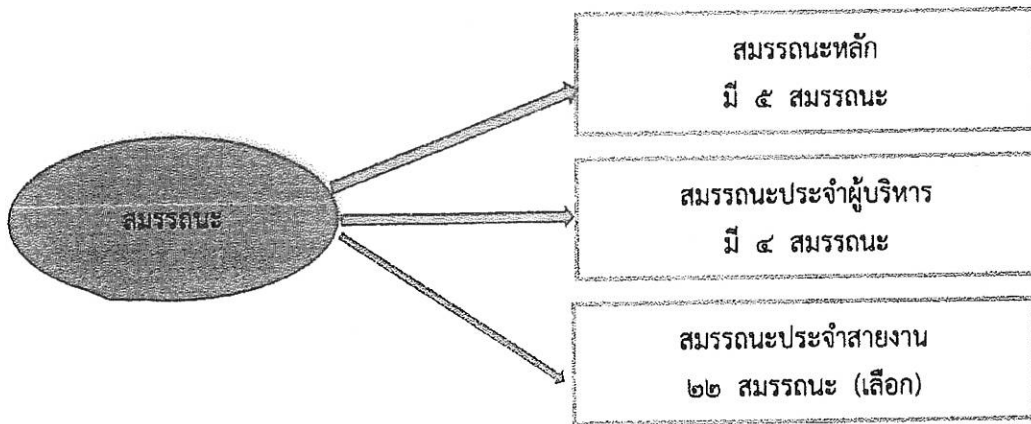
บัญชีเทียบตำแหน่งและระดับในระบบซีกับระบบแห่ง

ระบบซี		ระบบแห่ง	
สายงาน	ระดับ	ประเภท	ระดับ
สายงานเริ่มต้นจาก ระดับ ๑/๒	ระดับ ๑ - ๔	ทั่วไป	ปฏิบัติงาน
	ระดับ ๕ - ๖	ทั่วไป	ชำนาญงาน
	ระดับ ๗	ทั่วไป	อาวุโส
สายงานเริ่มต้นจากระดับ ๓	ระดับ ๓ - ๕	วิชาการ	ปฏิบัติการ
	ระดับ ๖ - ๗	วิชาการ	ชำนาญการ
	ระดับ ๘	วิชาการ	ชำนาญการพิเศษ
	ระดับ ๙	วิชาการ	เชี่ยวชาญ
สายงานนักบริหาร (ที่มีใช้ตำแหน่งปลัด /รองปลัด)	ระดับ ๖ - ๗	อำนวยการท้องถิ่น	ต้น
	ระดับ ๘	อำนวยการท้องถิ่น	กลาง
	ระดับ ๙	อำนวยการท้องถิ่น	สูง
สายงานนักบริหาร (ตำแหน่งปลัด/รองปลัด)	ระดับ ๖ - ๗	บริหารท้องถิ่น	ต้น
	ระดับ ๘	บริหารท้องถิ่น	กลาง
	ระดับ ๙	บริหารท้องถิ่น	สูง

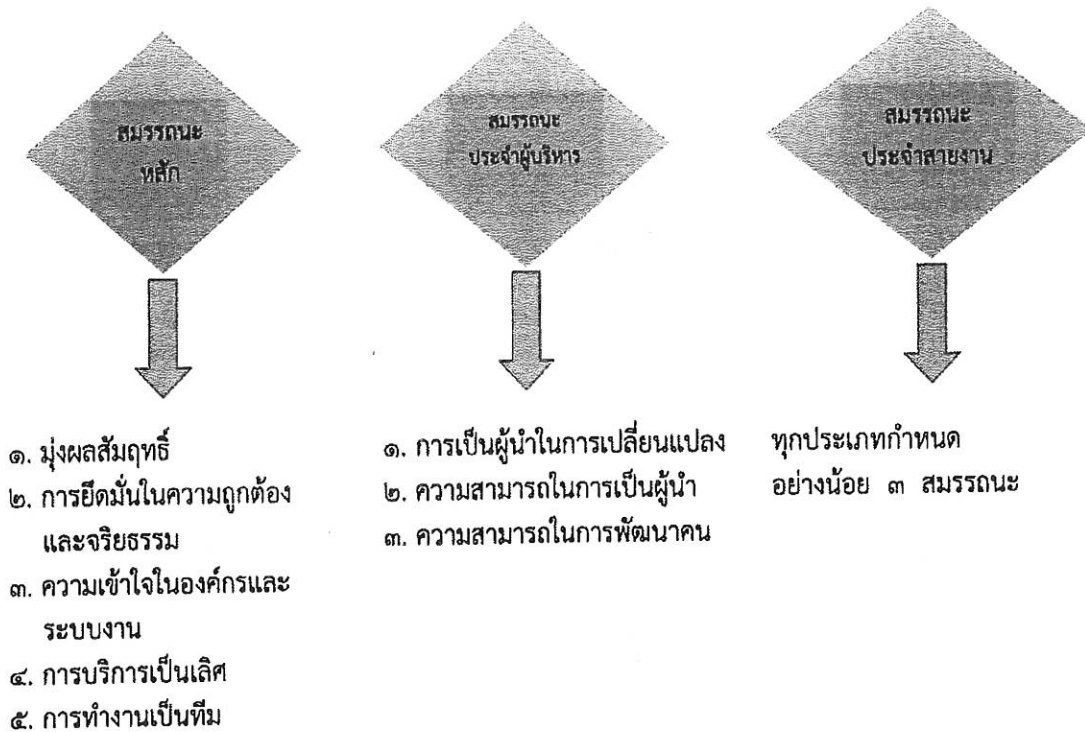
การแบ่งประเภทสมรรถนะ

- สมรรถนะหลัก คือ สมรรถนะที่ข้าราชการทุกประเภทและทุกระดับตำแหน่งจำเป็นต้องมี
- สมรรถนะประจำผู้บริหาร คือ สมรรถนะที่ตำแหน่งประเภทบริหารและอำนวยการ ต้องมีในฐานะผู้นำที่มีประสิทธิภาพ
- สมรรถนะประจำสายงาน คือ สมรรถนะที่กำหนดเฉพาะสำหรับตำแหน่งงาน/สายงานต่างๆ เพื่อสนับสนุนการปฏิบัติหน้าที่ได้ดียิ่งขึ้น

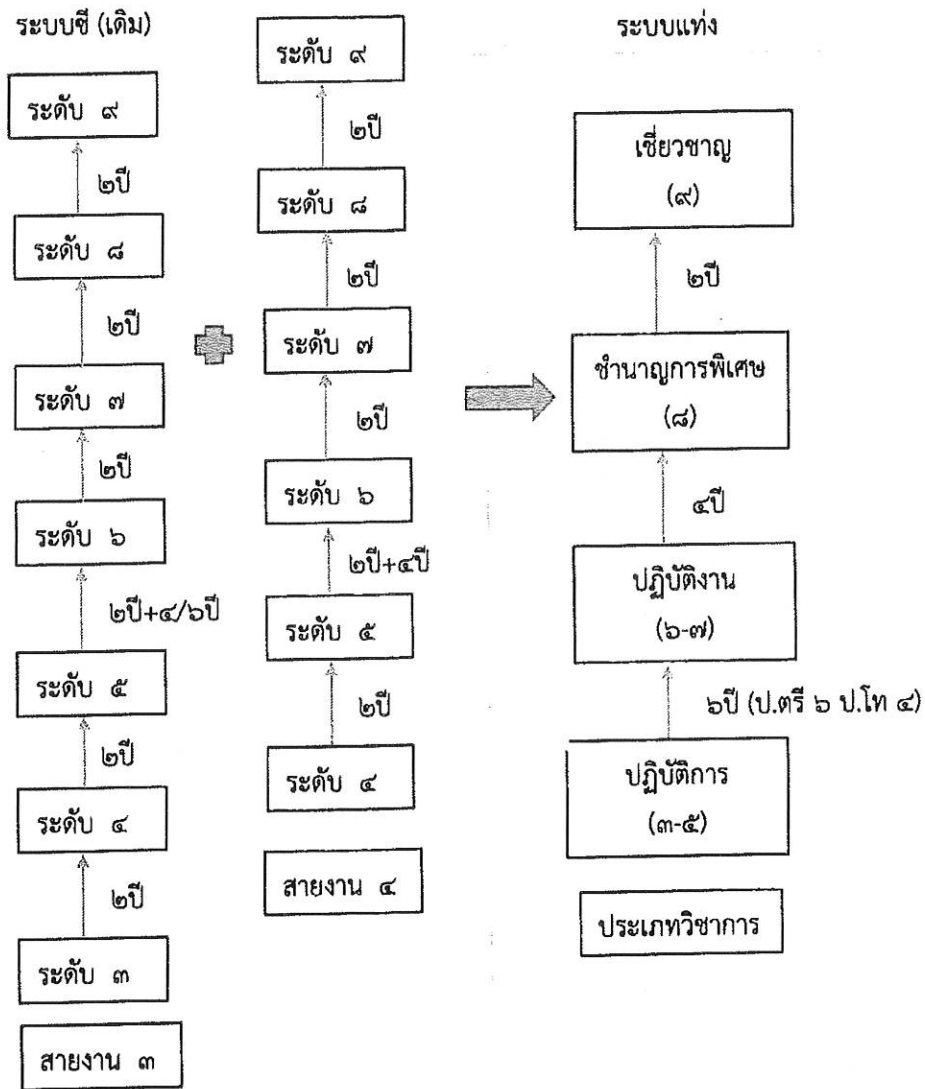
การแบ่งประเภทสมรรถนะ



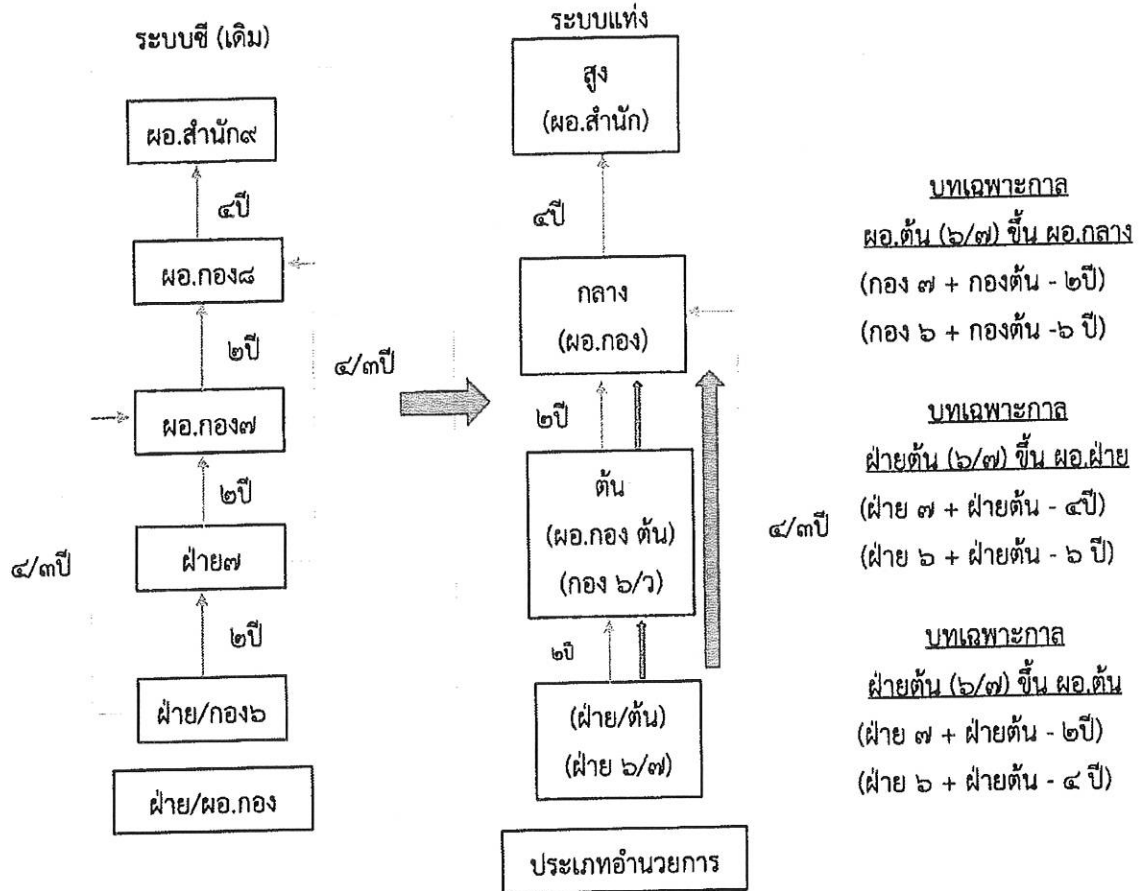
สมรรถนะที่จำเป็นสำหรับการปฏิบัติงาน



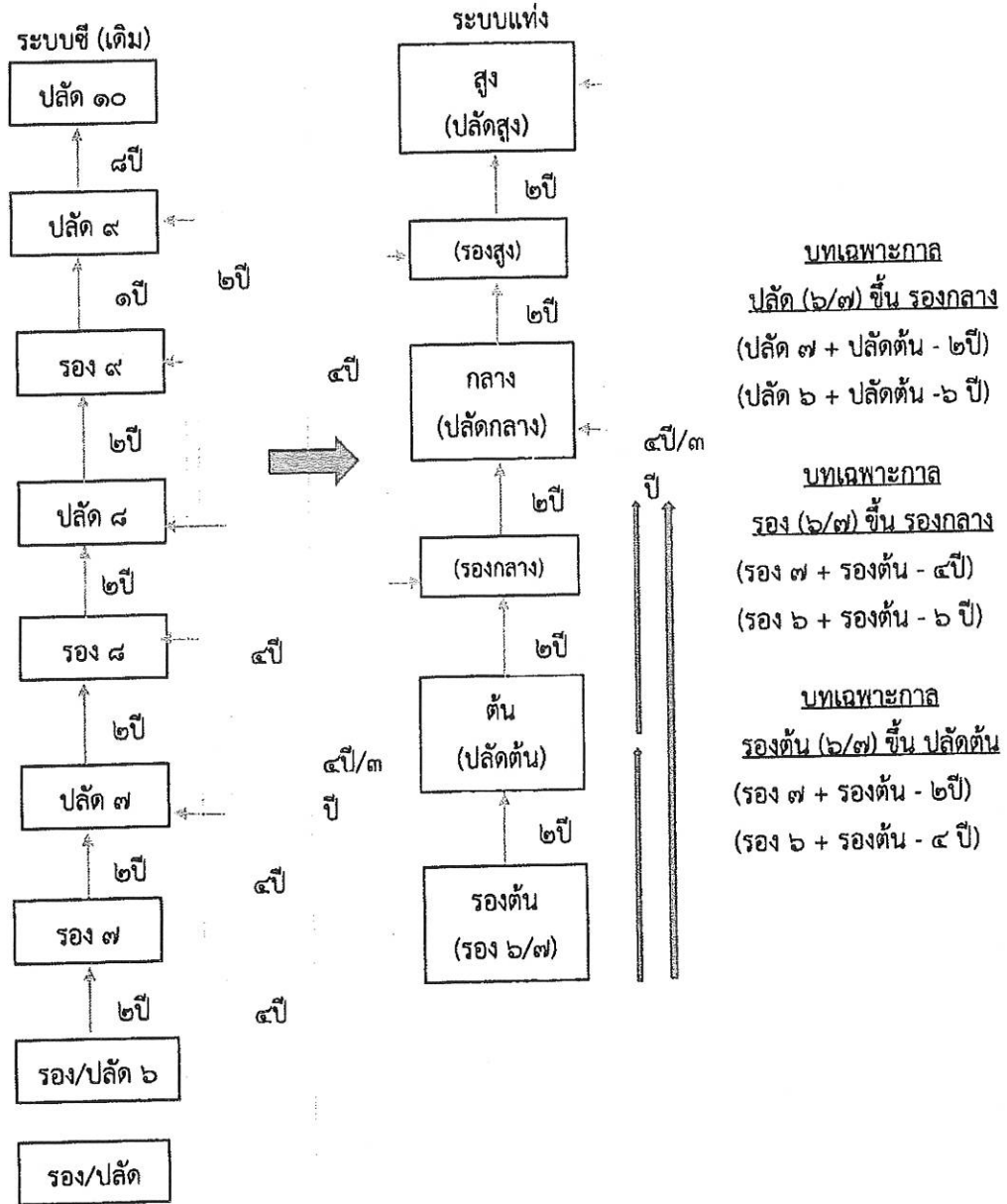
เปรียบเทียบเส้นทางความก้าวหน้า ประเภทวิชาการ (สายงาน ๓/๔)



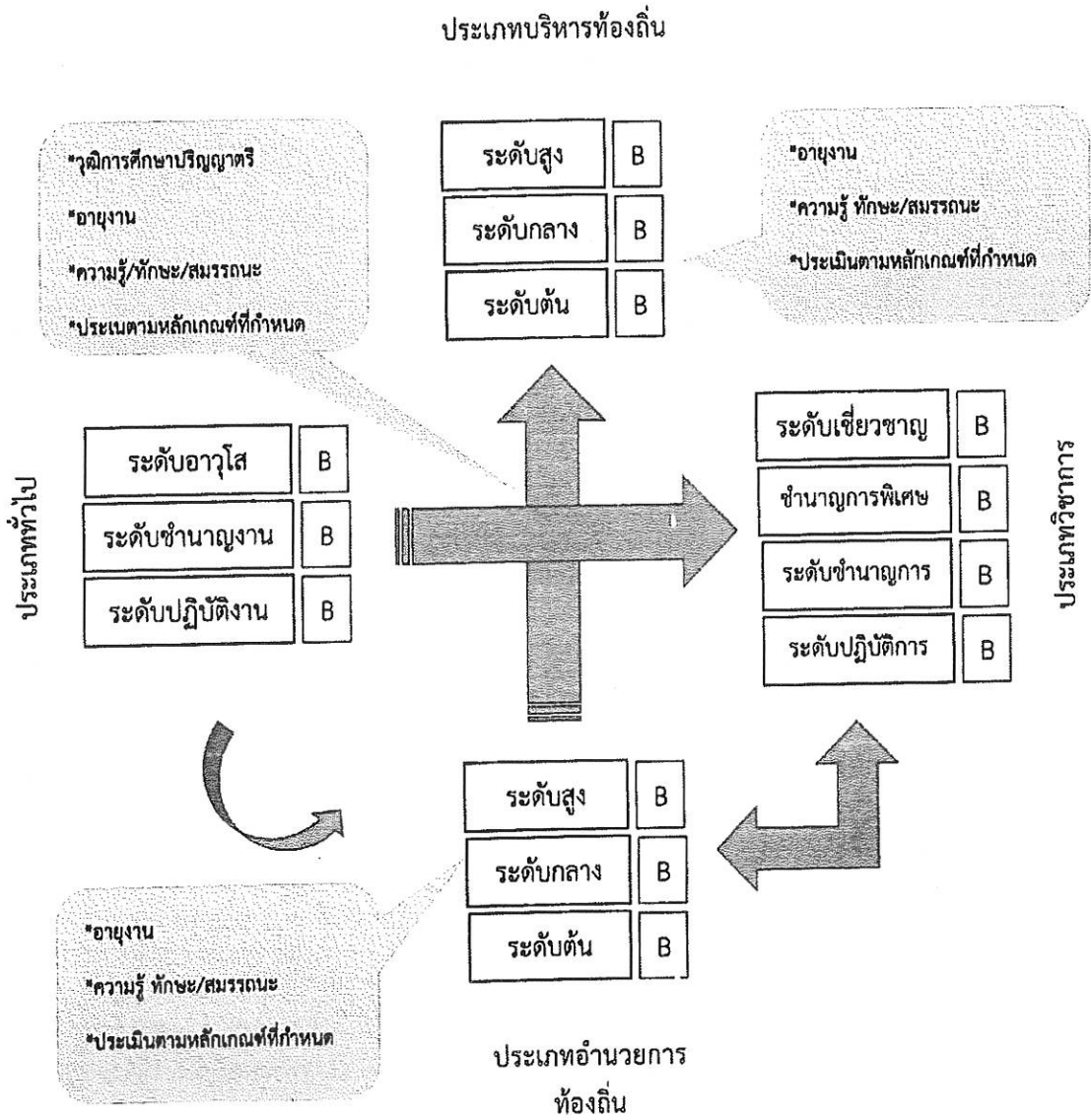
เปรียบเทียบเส้นทางความก้าวหน้า ประเภทอำนวยการท้องถิ่น (ฝ่าย/ผอ.)



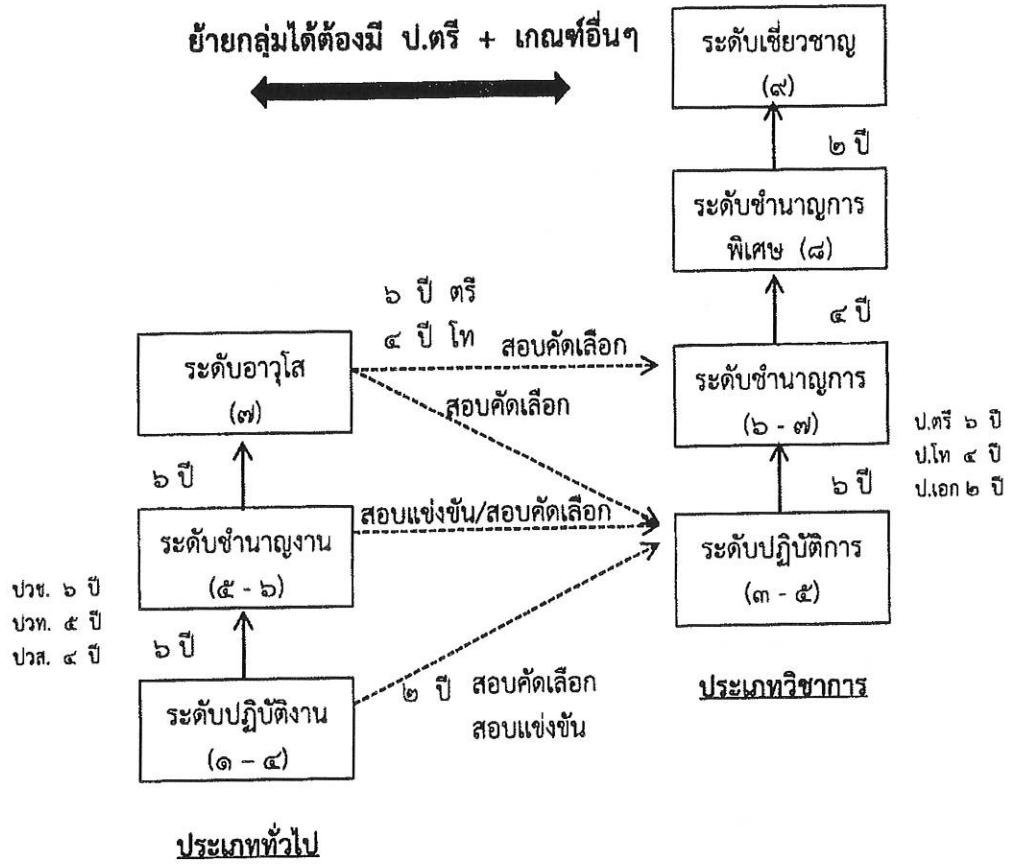
เปรียบเทียบเส้นทางความก้าวหน้า ประเภทบริหารท้องถิ่น (รอง/ปลัด)



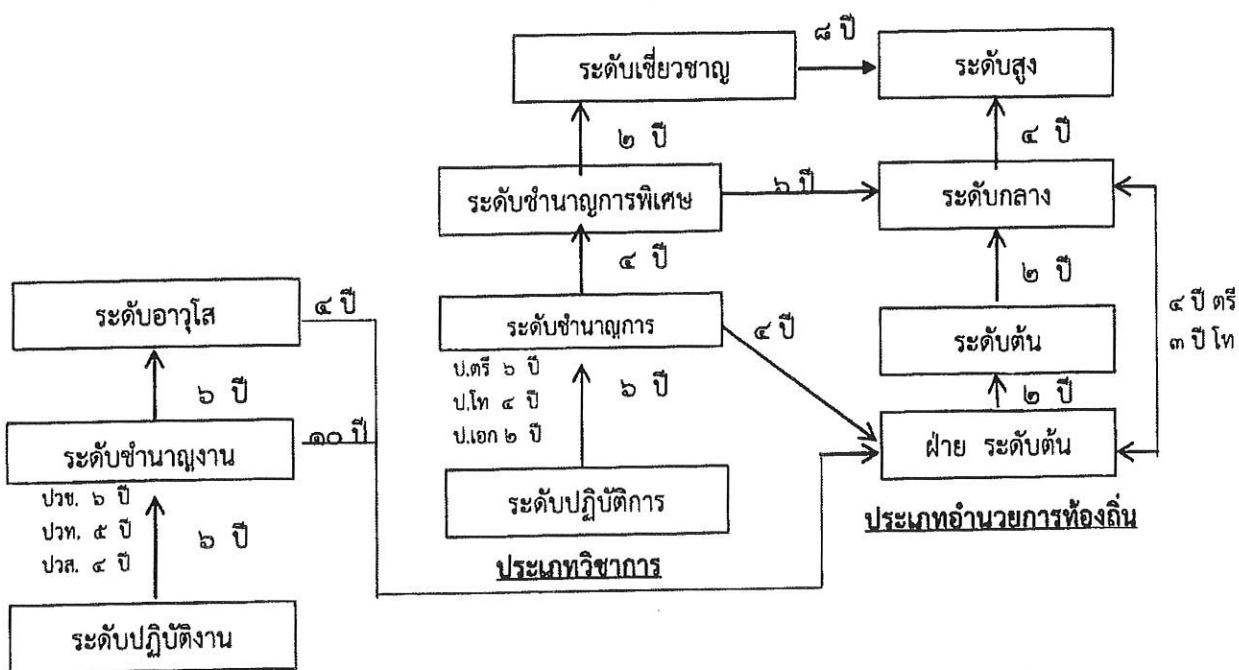
แผนความก้าวหน้าในอาชีพ ...



การเปลี่ยนตำแหน่งจาก ประเภททั่วไป เป็น ประเภทวิชาการ



การเปลี่ยนตำแหน่งเป็น ประเภทอำนาจการท้องถิ่น



ประเภททั่วไป

การเปลี่ยนตำแหน่งเป็นประเภทบริหารท้องถิ่น

